



# SONDAGGIO DI CLIMA CASSA DI RISPARMIO DI PISTOIA E DELLA LUCCHESIA

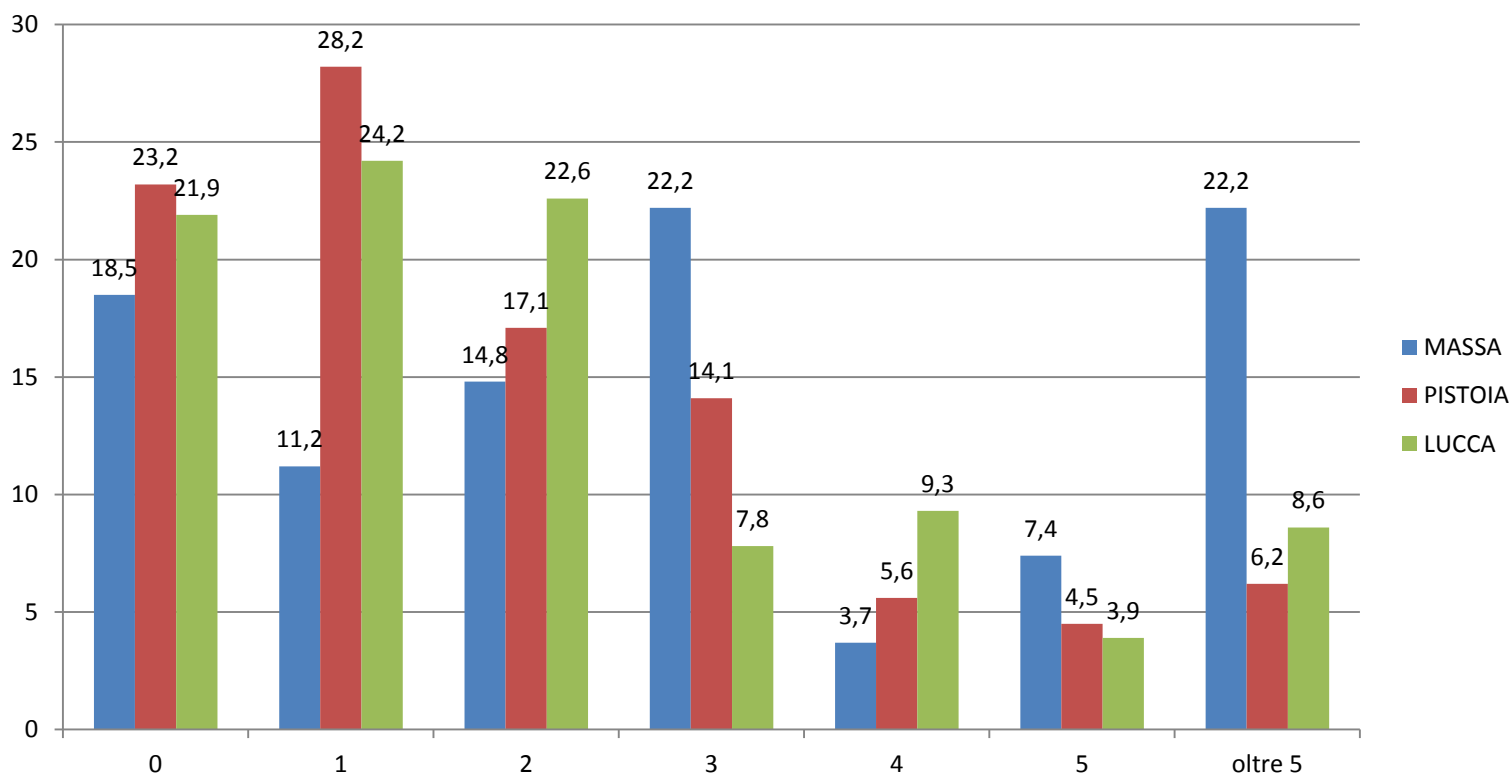
A cura delle OO.SS

FISAC CGIL – FIRST CISL – FABI – UILCA UIL – UNISIN

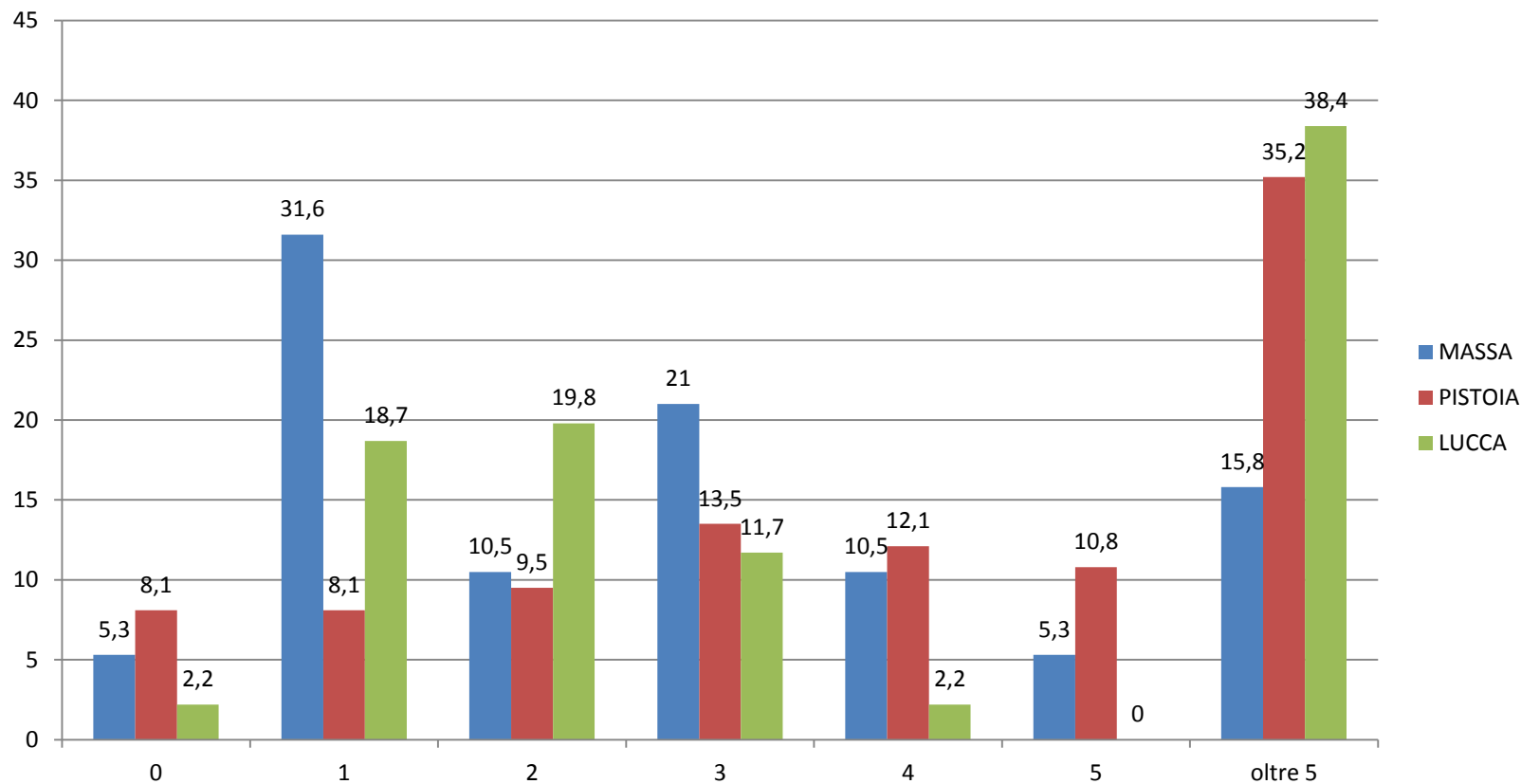
- Periodo di rilevazione agosto-settembre 2015
- Destinatari colleghi della rete filiali .
- Questionario cartaceo, anonimo, strutturato a risposta chiusa, su lavoro extra-orario, pressioni commerciali, clima aziendale e formazione
- 678 questionari distribuiti di cui 520 riconsegnati.
- risposte sono proposte su una scala quantitativa e temporale.
- L'elaborazione è stata effettuata in base alle province di riferimento, i dati sono esposti per totali percentuali e disaggregati per quadri direttivi e aree professionali.
- Scopo della rilevazione: definire un quadro delle effettive prestazioni di lavoro straordinario non riconosciuto, della percezione del clima lavorativo e formazione ricevuta.

# NRI (Aree Professionali) / EXTRA-ORARIO (Quadri Direttivi)

Per lavoratori/lavoratrici appartenenti all'Area Professionale:  
mediamente quante ore settimanali di NRI (extra orario lavoro) effettuati



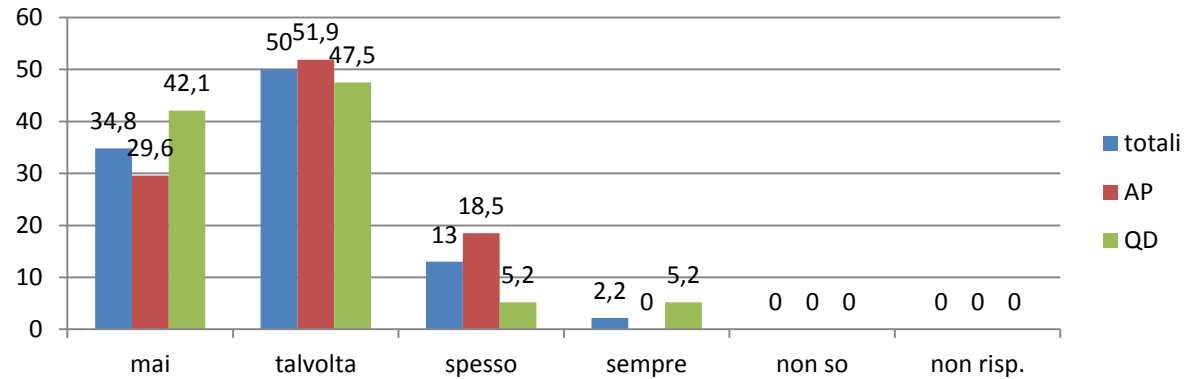
# Per i lavoratori/lavoratrici della cat. Quadri Direttivi: mediamente quante ore settimanali di “extra orario lavoro” effettuati e NON recuperi



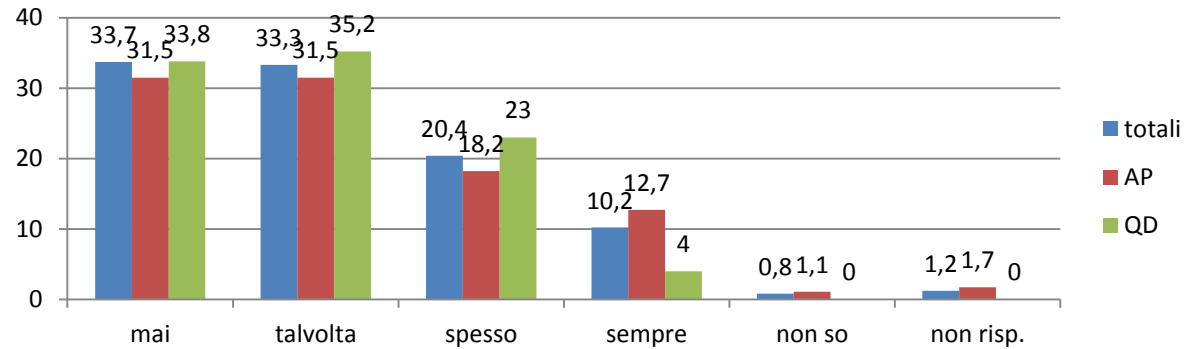
# PRESSIONI COMMERCIALI E CLIMA FILIALE

- Il mio superiore eccede nelle pressioni commerciali

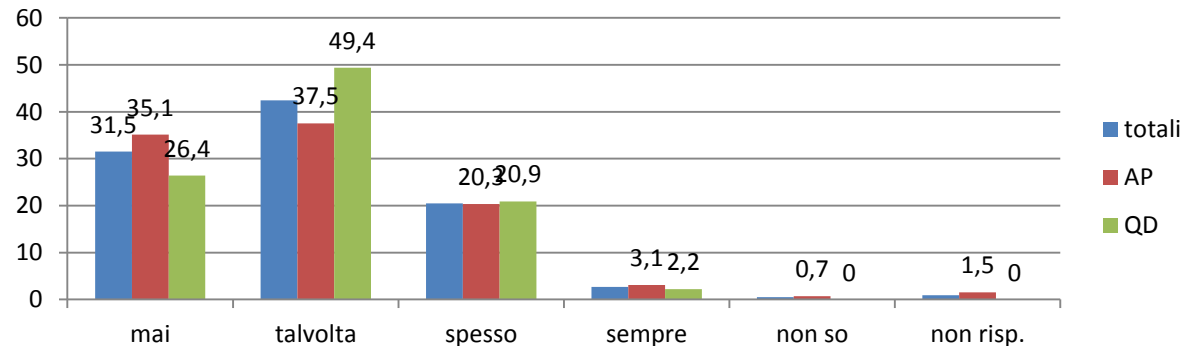
• Massa



• Pistoia

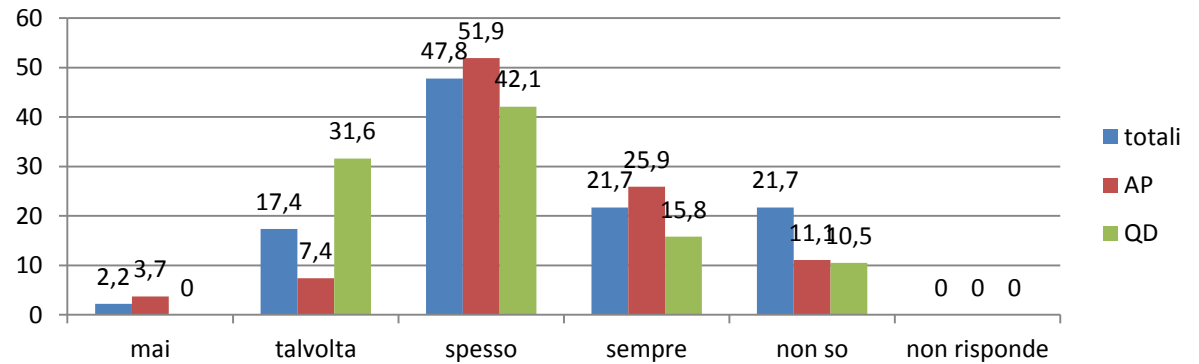


• Lucca

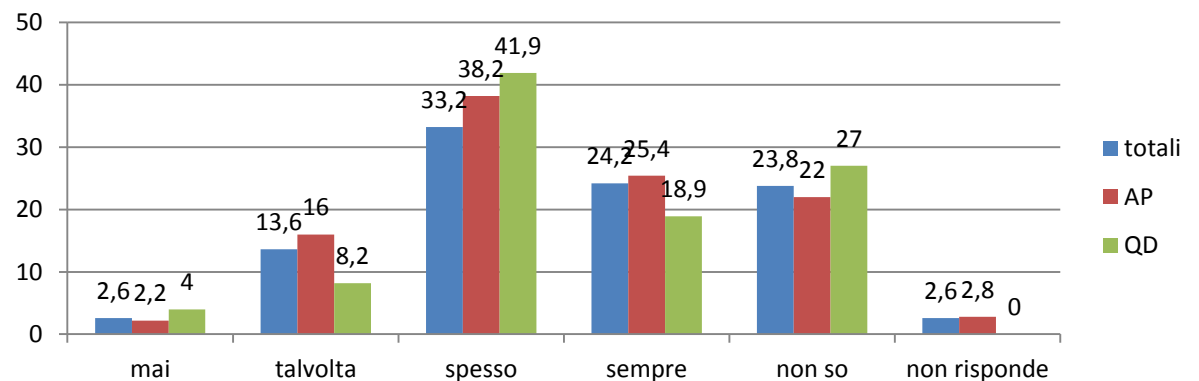


- **Il mio superiore riceve pressioni commerciali eccessive**

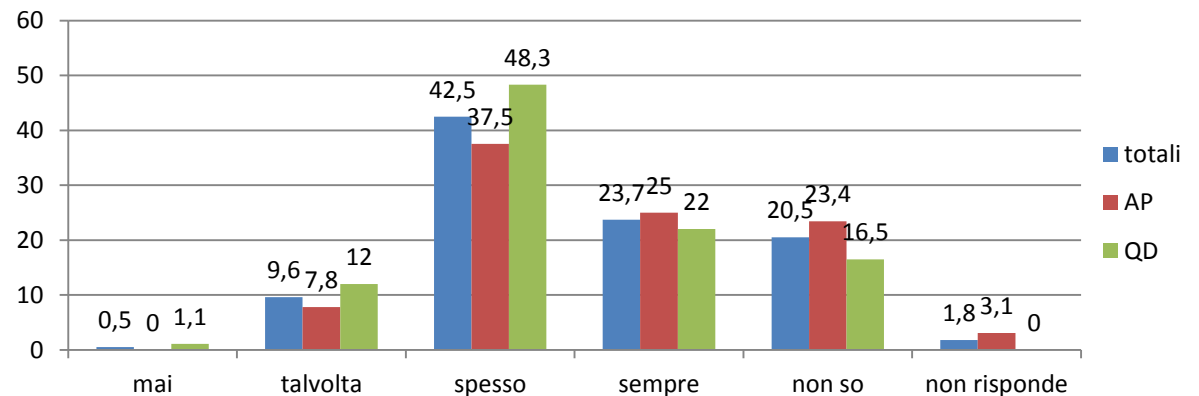
- **Massa**



- **Pistoia**

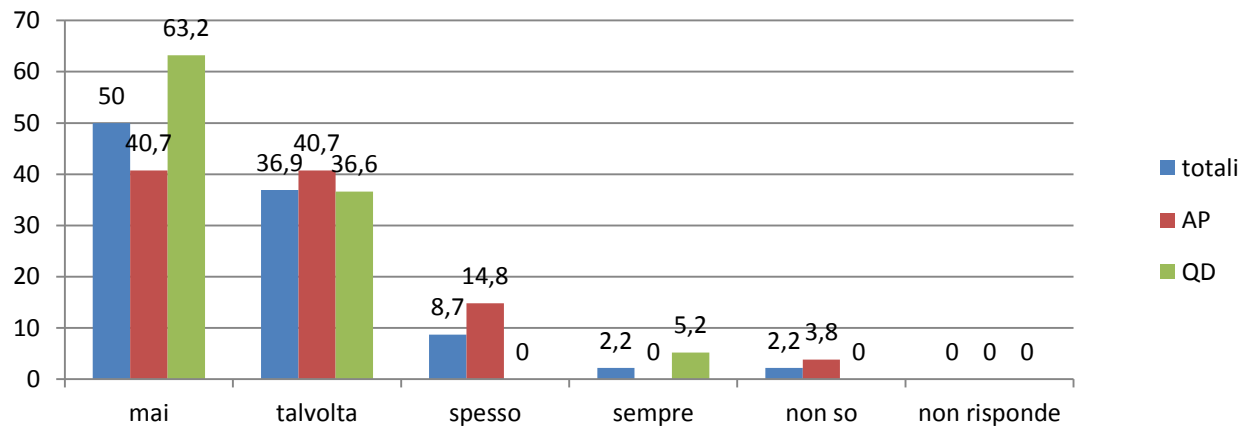


- **Lucca**

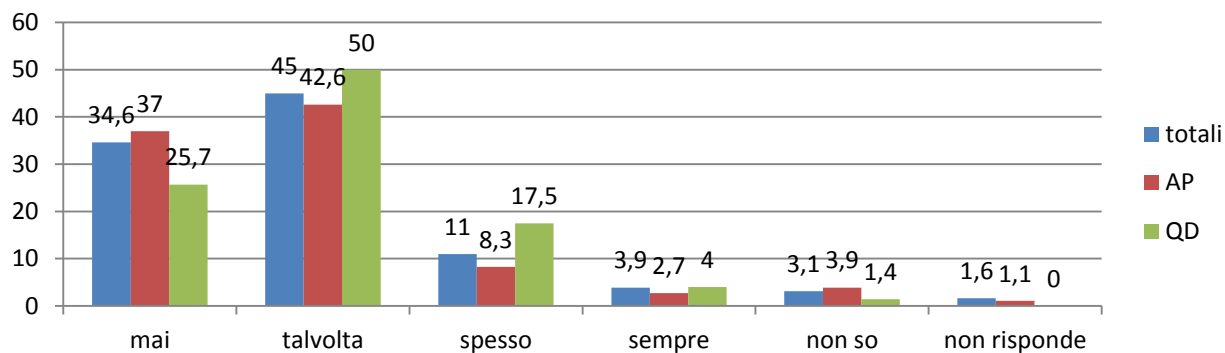


### 3 – ricevo pressioni anche da altre strutture

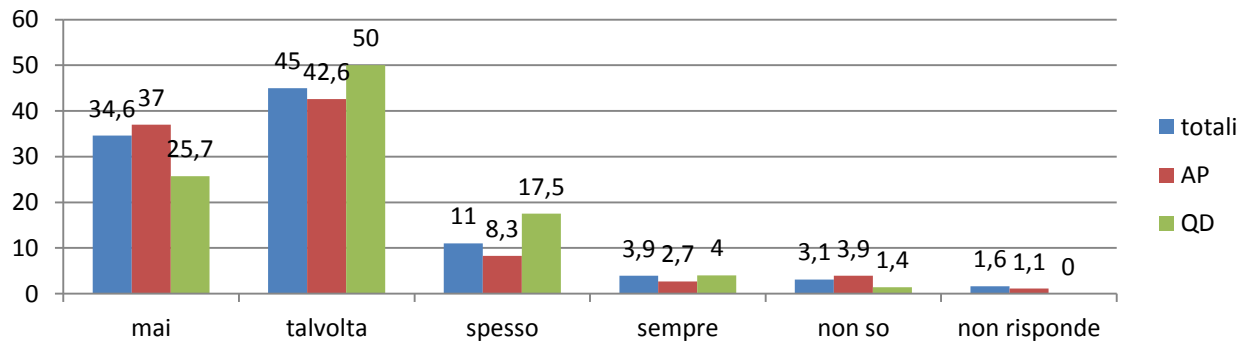
- Massa



- Pistoia

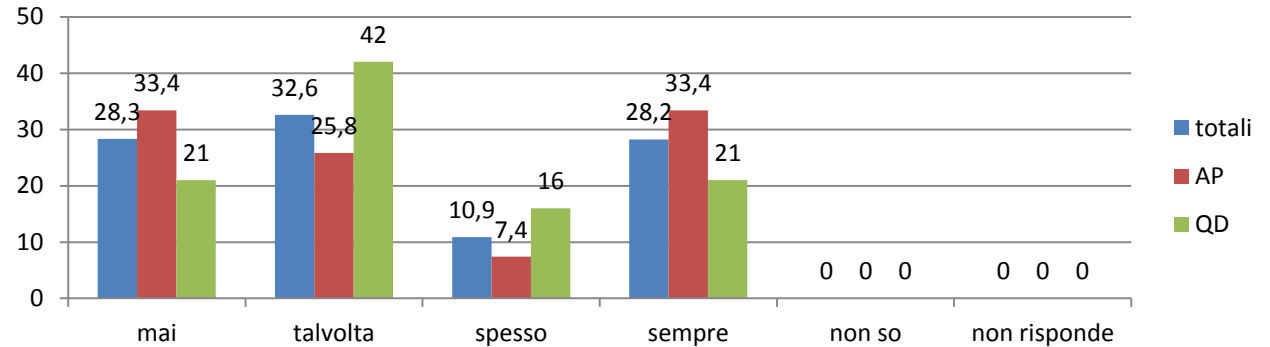


- Lucca

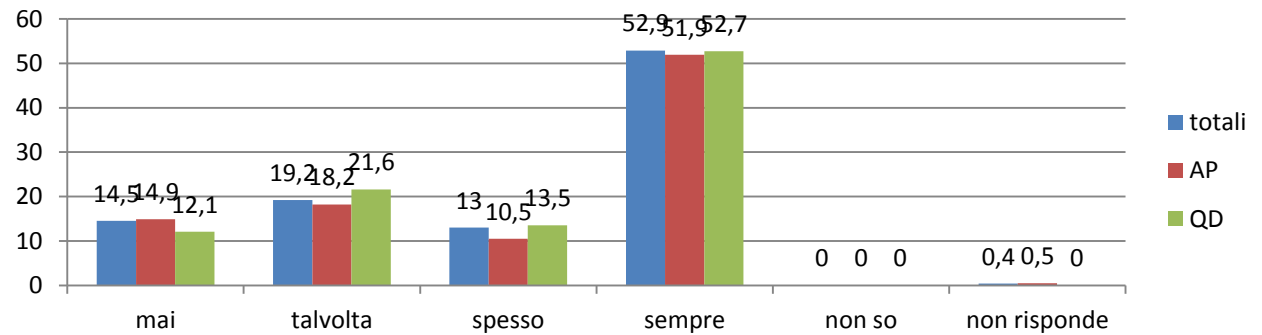


## 4 – devo redigere report giornalieri

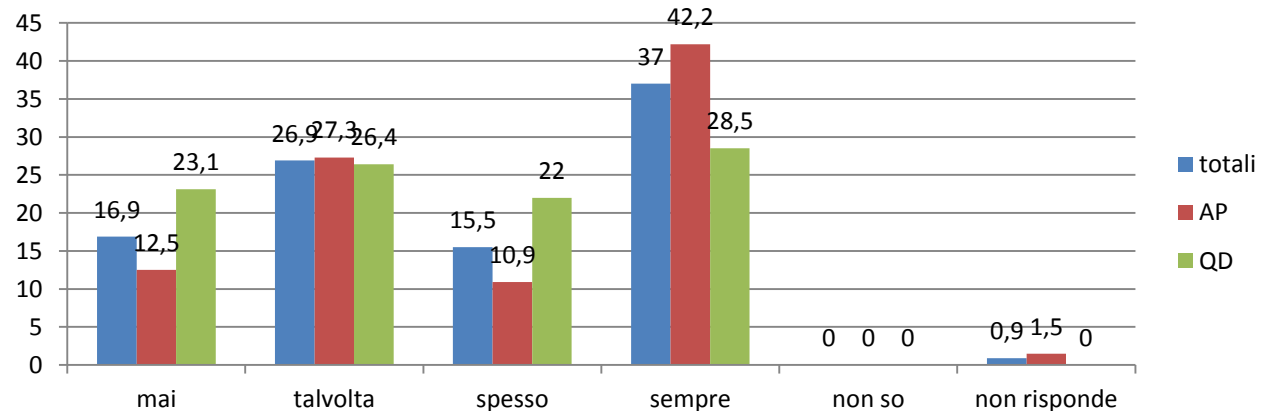
- Massa



- Pistoia



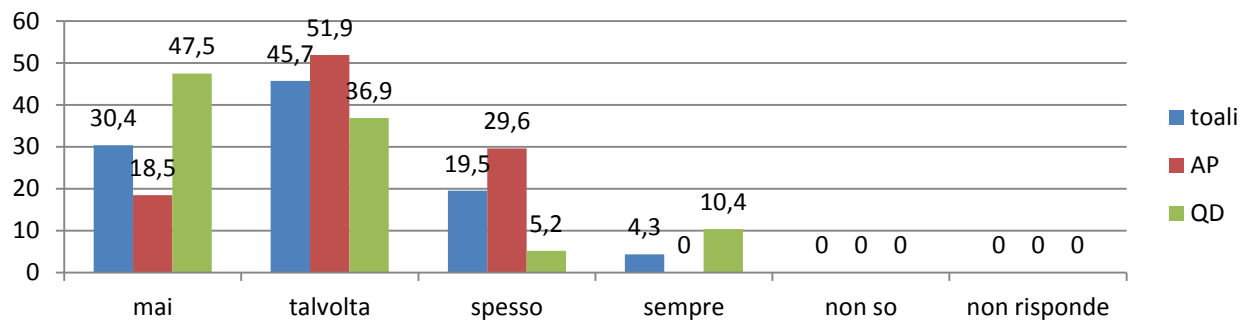
- Lucca



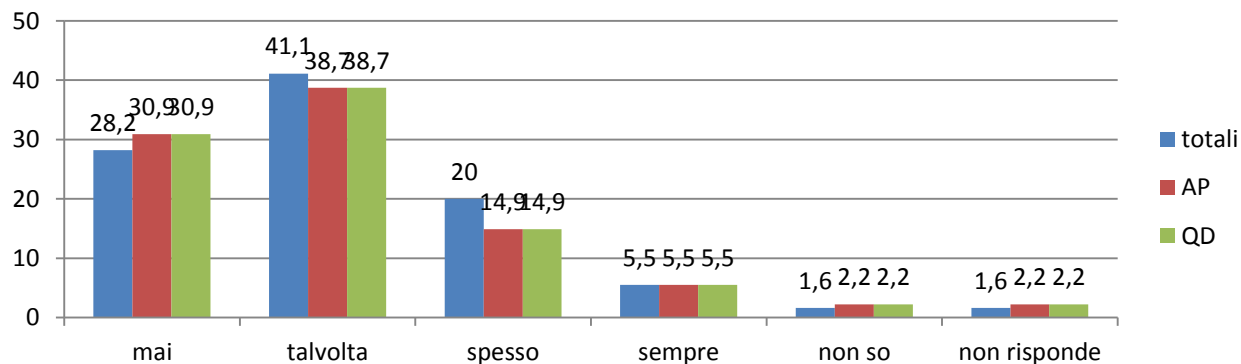


## 5 – la redazione dei report e le frequenti riunioni tolgono tempo all'attività lavorativa costringendomi a prolungare l'orario di lavoro

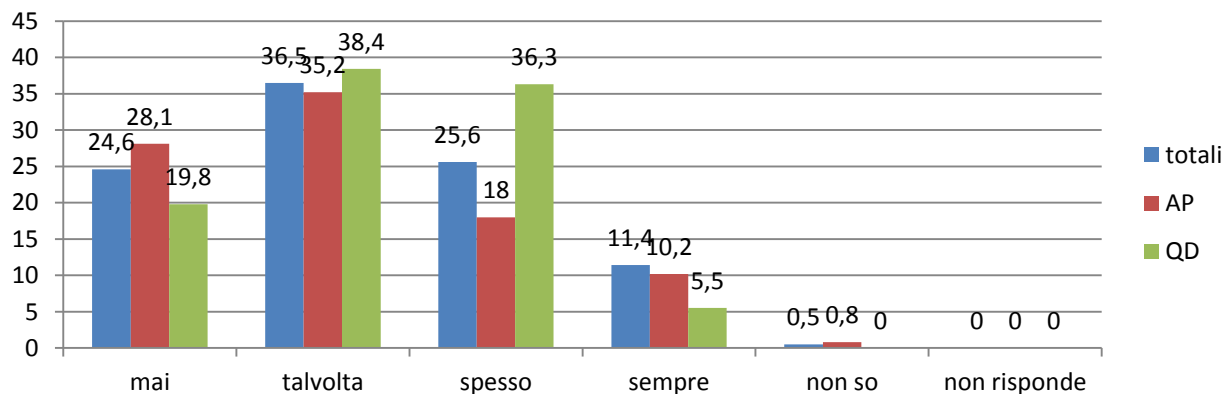
- Massa



- Pistoia

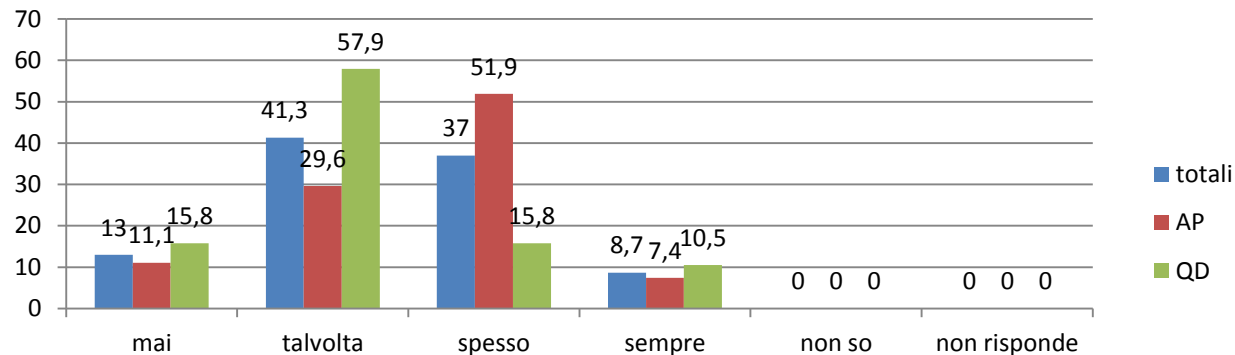


- Lucca

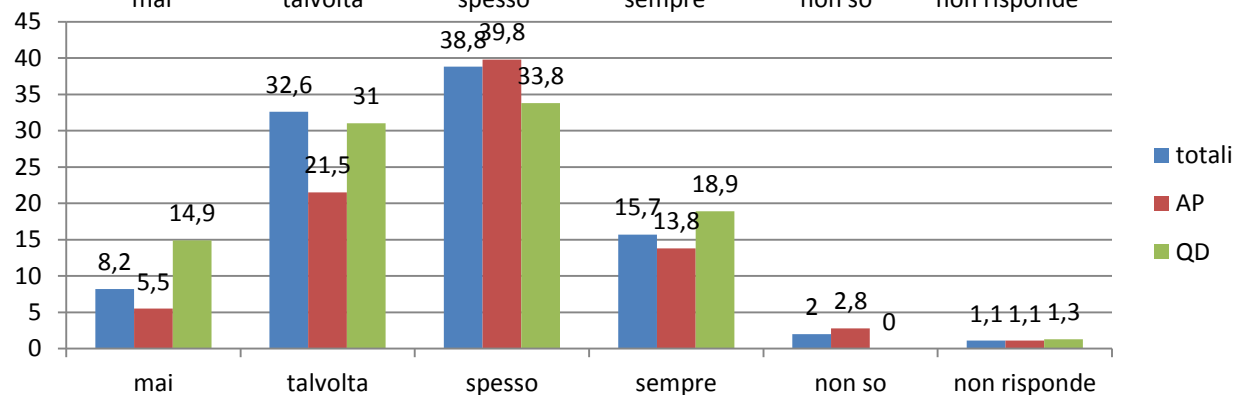


## 6 – l'intensità delle pressioni commerciali potrebbe comportare imprecisioni/inadempienze

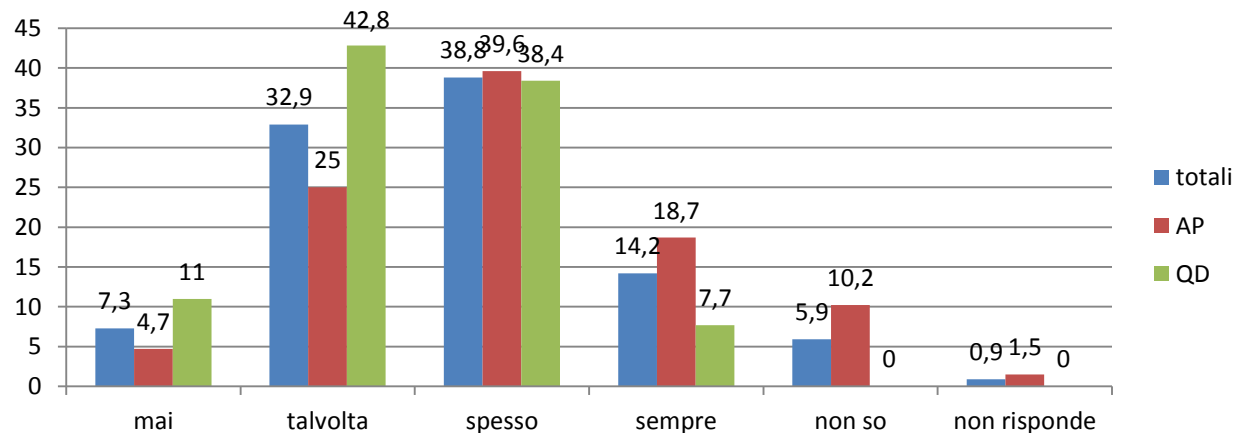
- Massa



- Pistoia

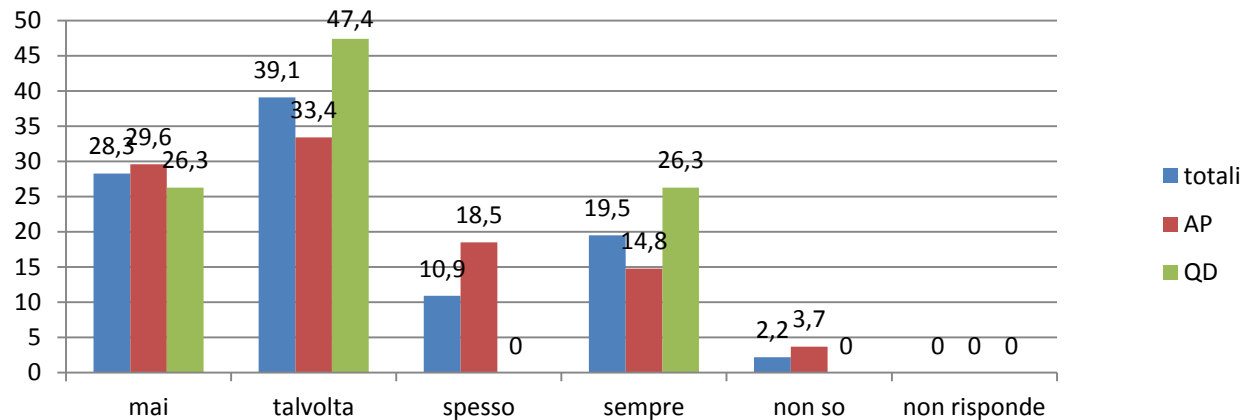


- Lucca

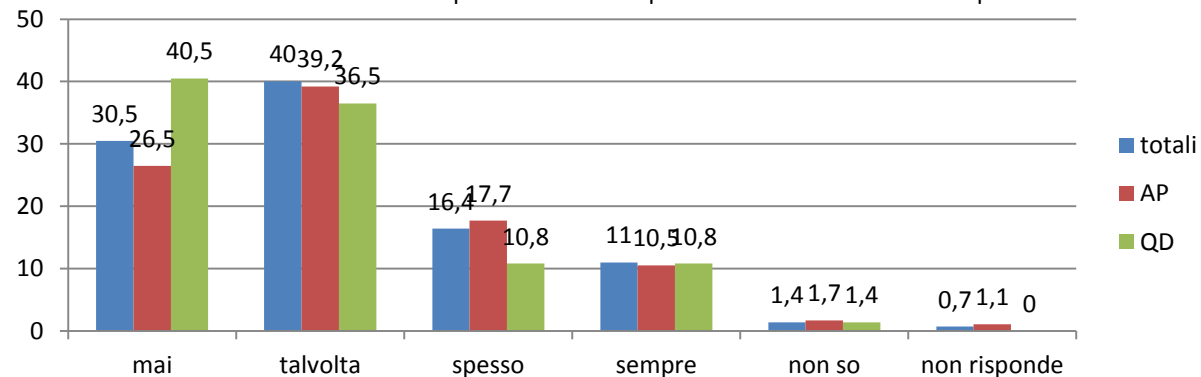


# 7 – le attività che mi vengono richieste sono compatibili con l'orario di lavoro standard

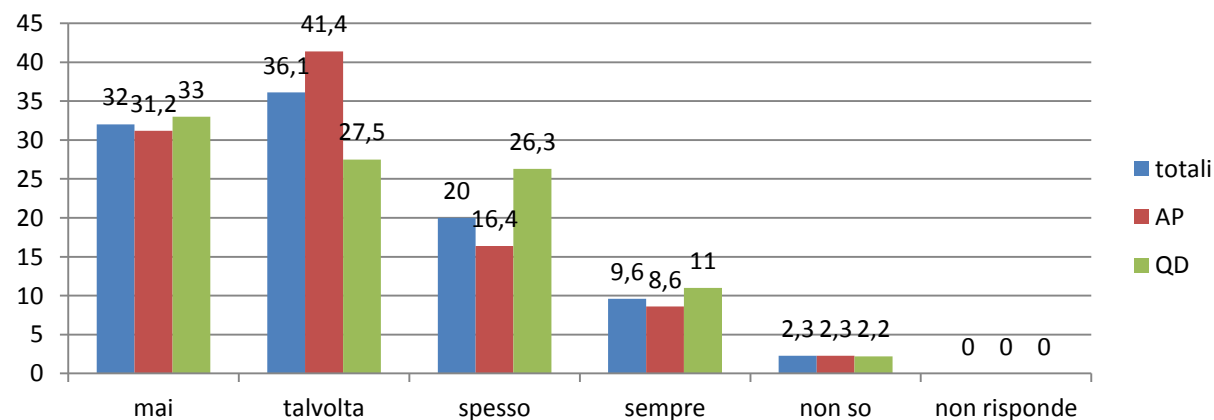
- Massa



- Pistoia

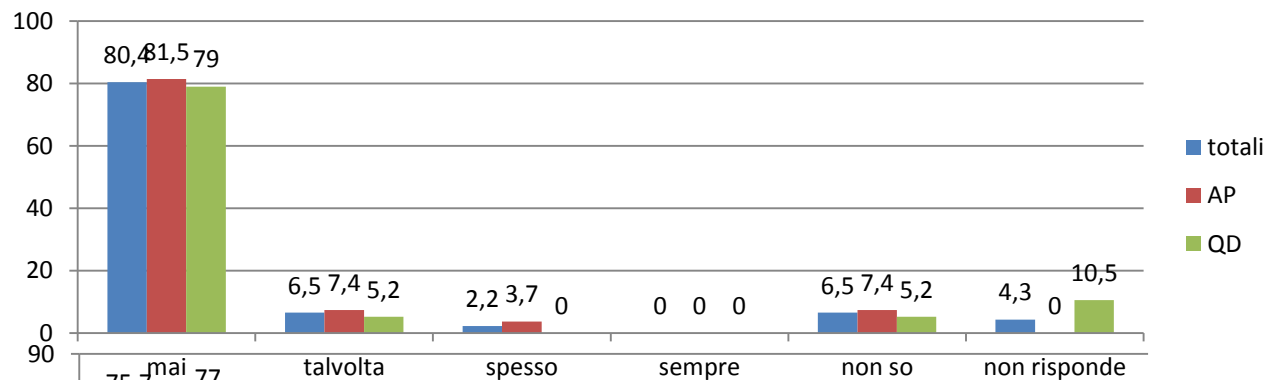


- Lucca

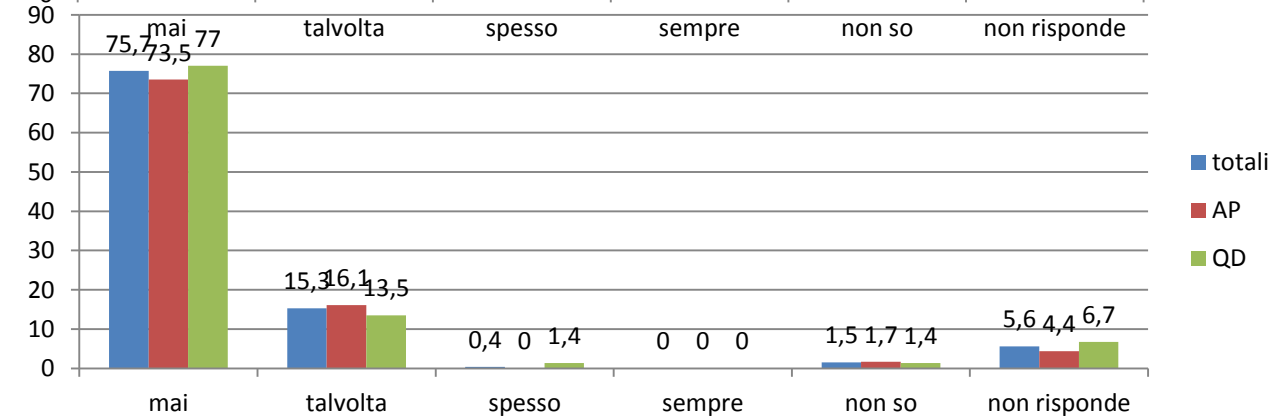


## 8 – ho ricevuto minacce di trasferimento/demansionamento se non raggiungo gli obiettivi

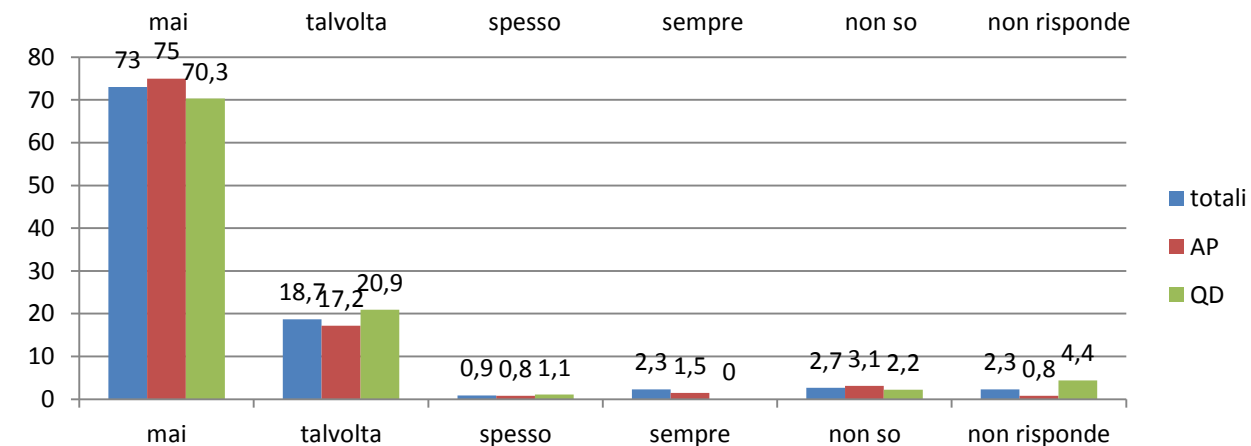
- Massa



- Pistoia

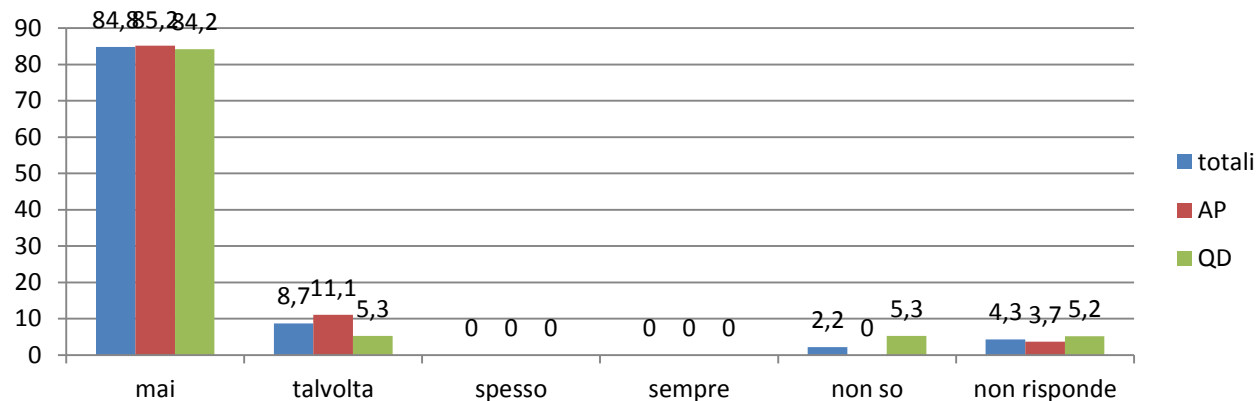


- Lucca

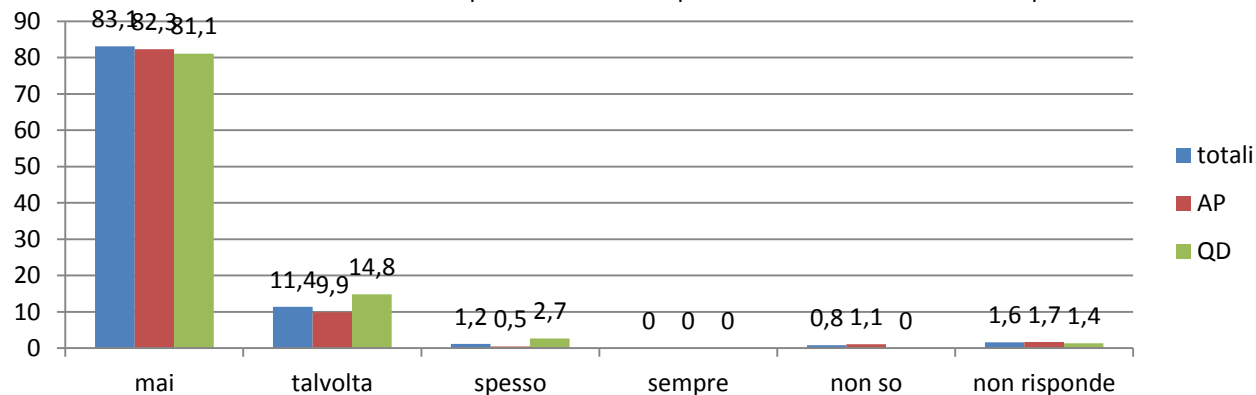


## 9 – ricevo dai superiori comunicazioni (mail, lync, etc) il cui contenuto è offensivo e lesivo della mia dignità

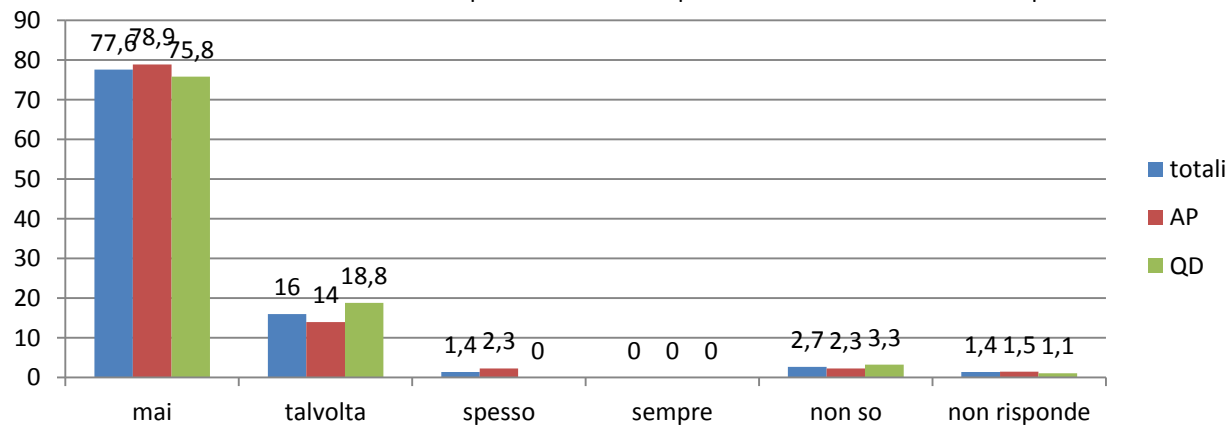
- Massa



- Pistoia

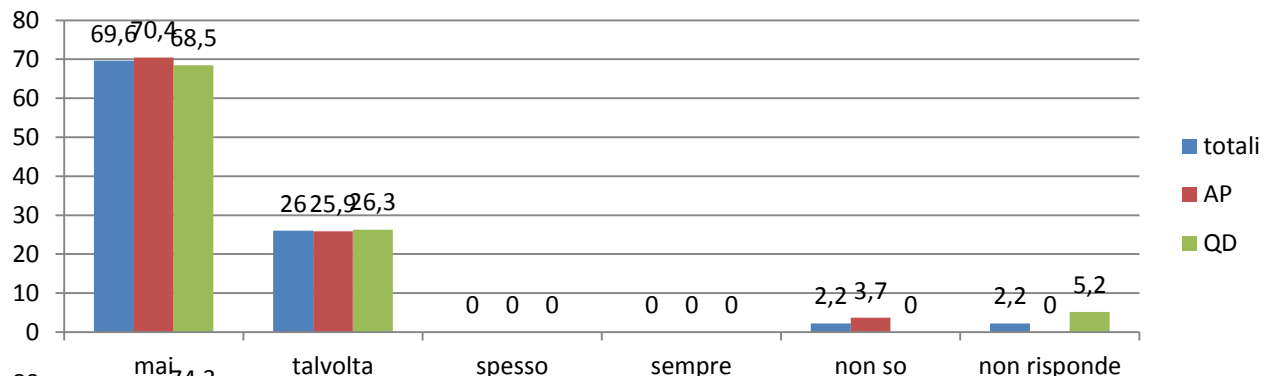


- Lucca

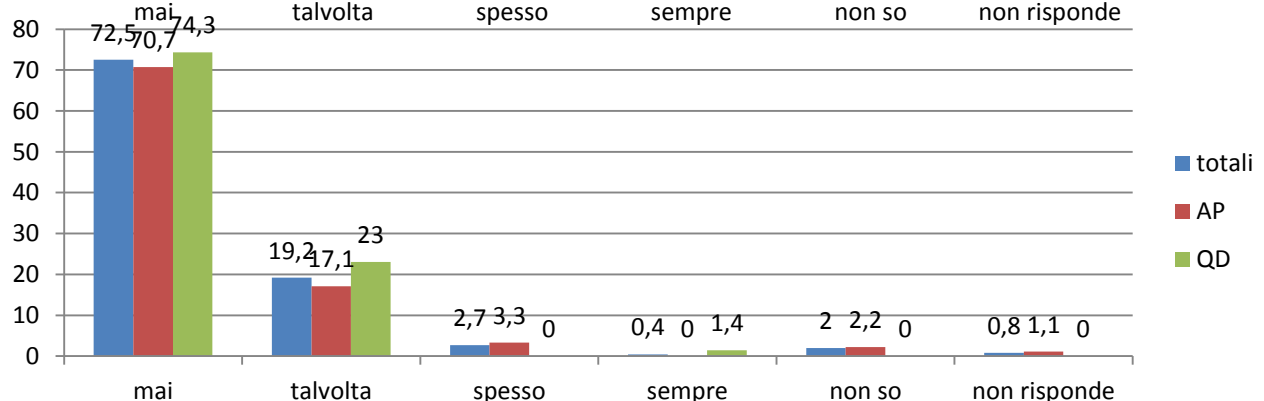


# 10 – sono stato ripreso pubblicamente per non essere in linea con gli obiettivi commerciali di periodo

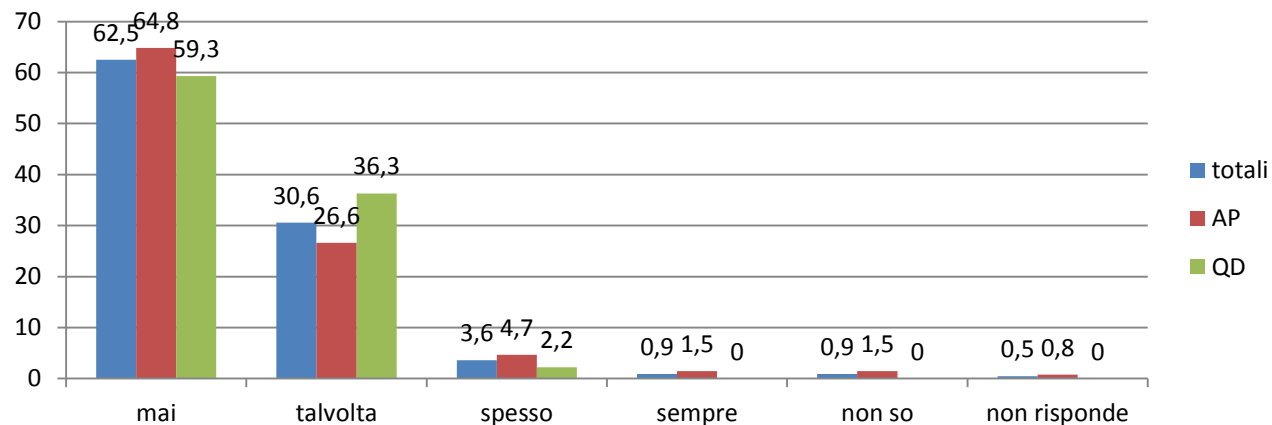
- Massa



- Pistoia

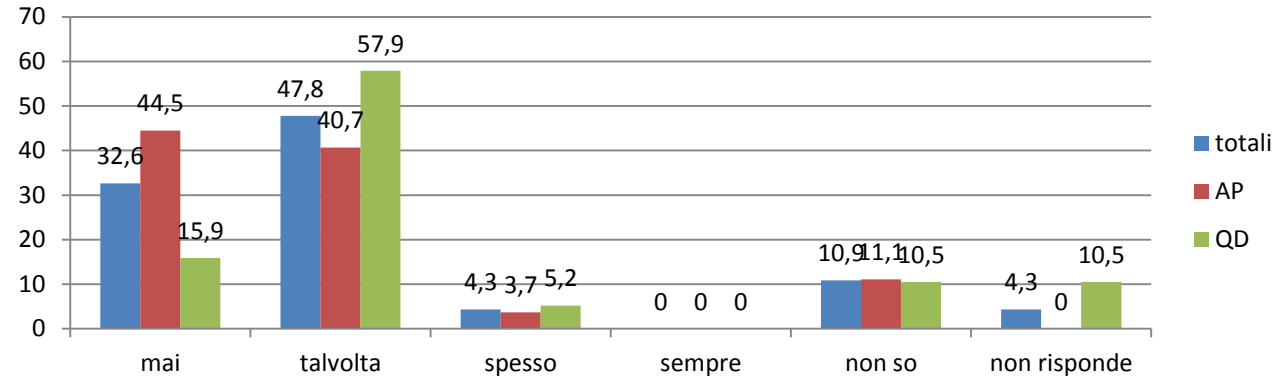


- Lucca

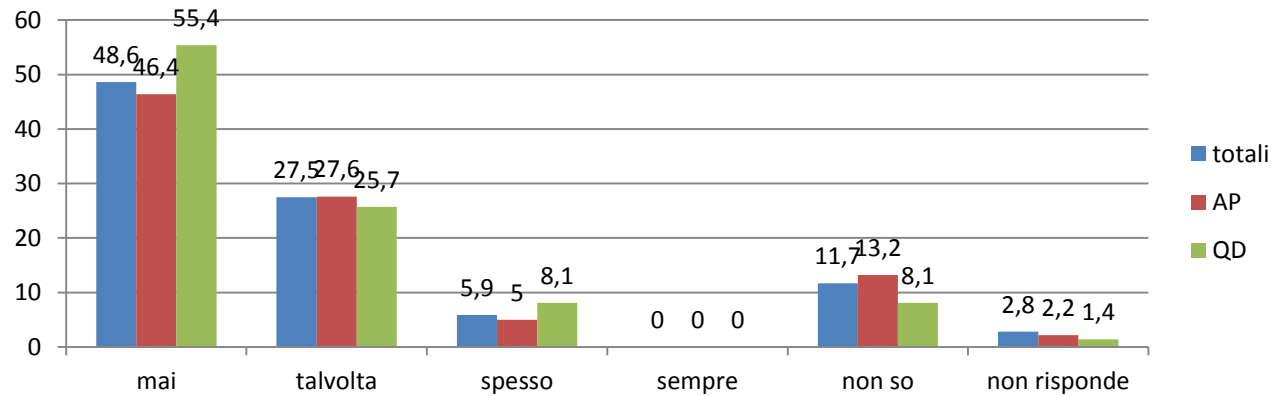


# 11 – con l'applicazione del "nuovo modello di servizio" la situazione lavorativa è migliorata

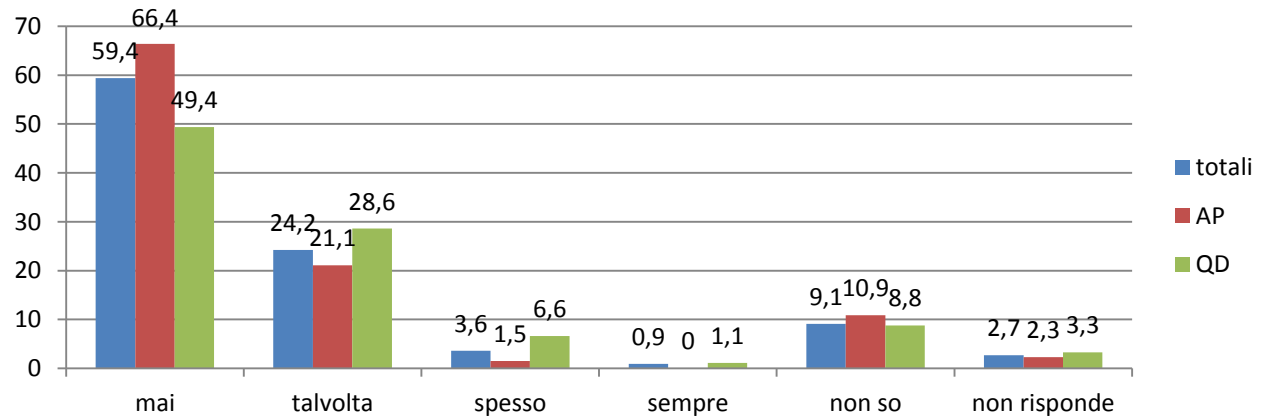
- Massa



- Pistoia

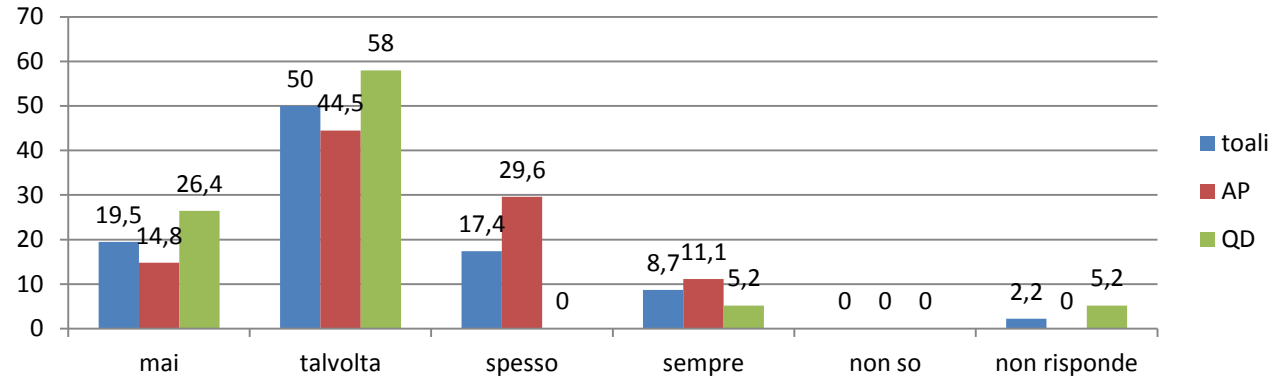


- Lucca

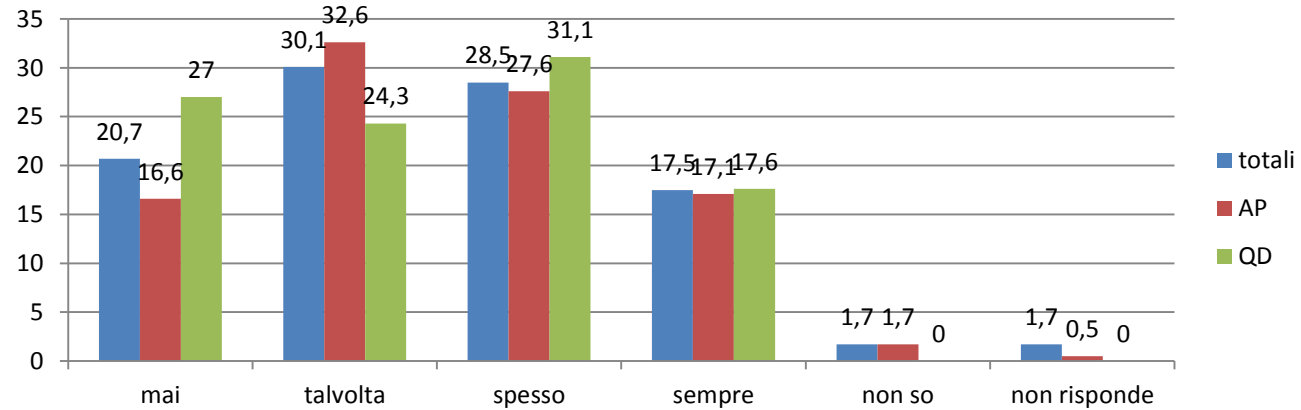


# 12 – il clima lavorativo incide negativamente sul mio stato psico-fisico

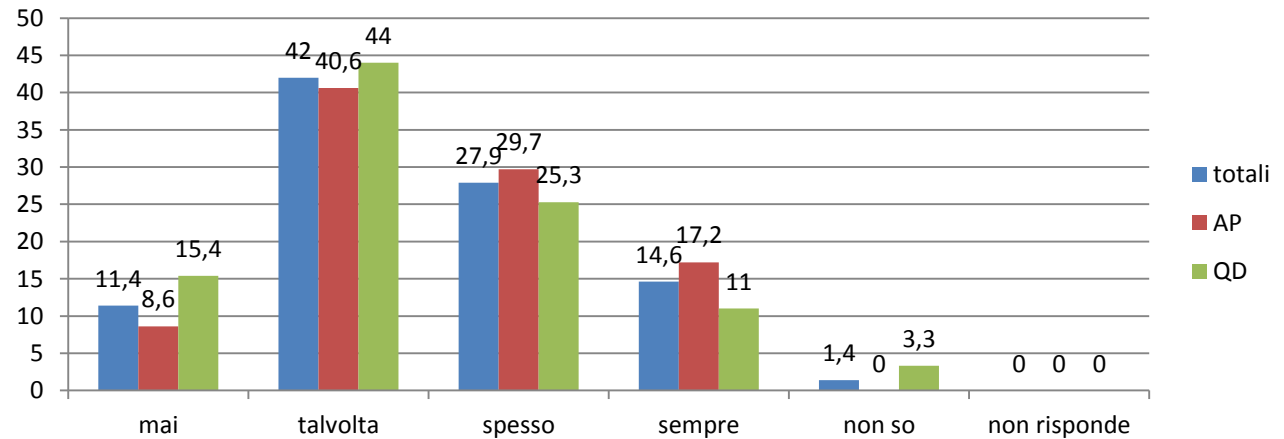
- Massa



- Pistoia



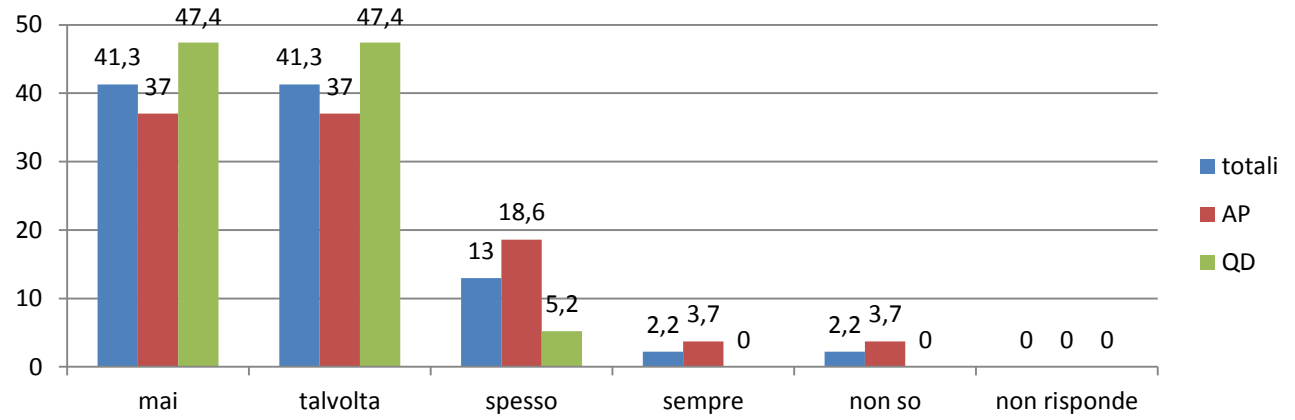
- Lucca



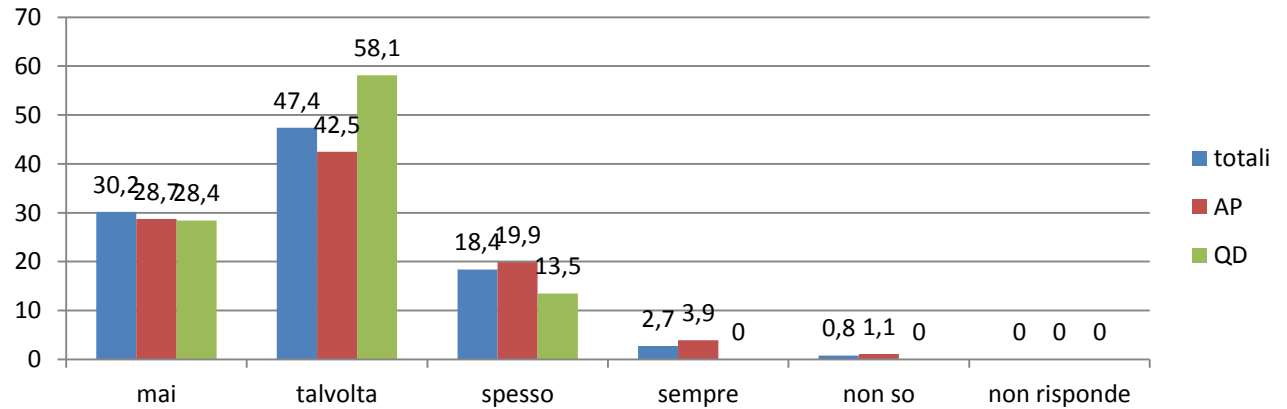


## 13 – il clima interno alla filiale è teso

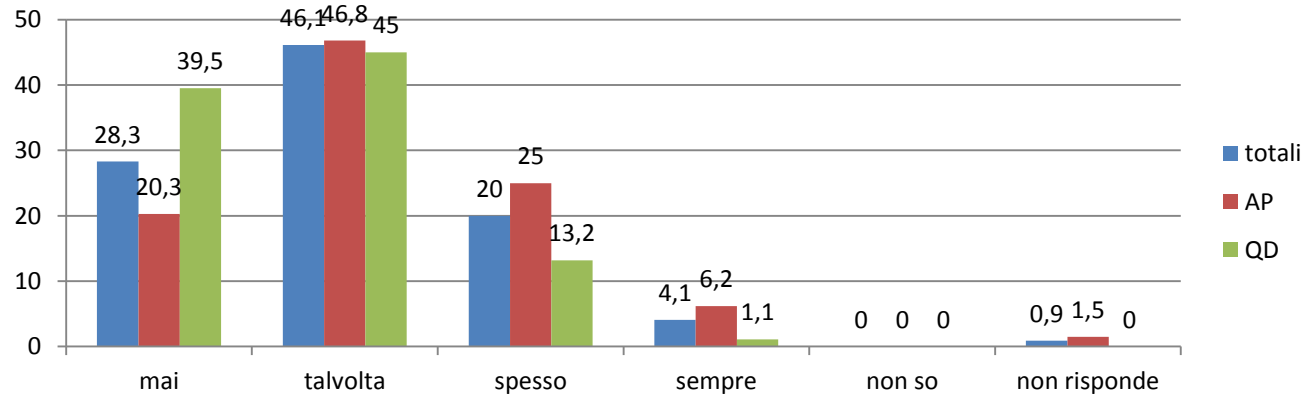
- Massa



- Pistoia



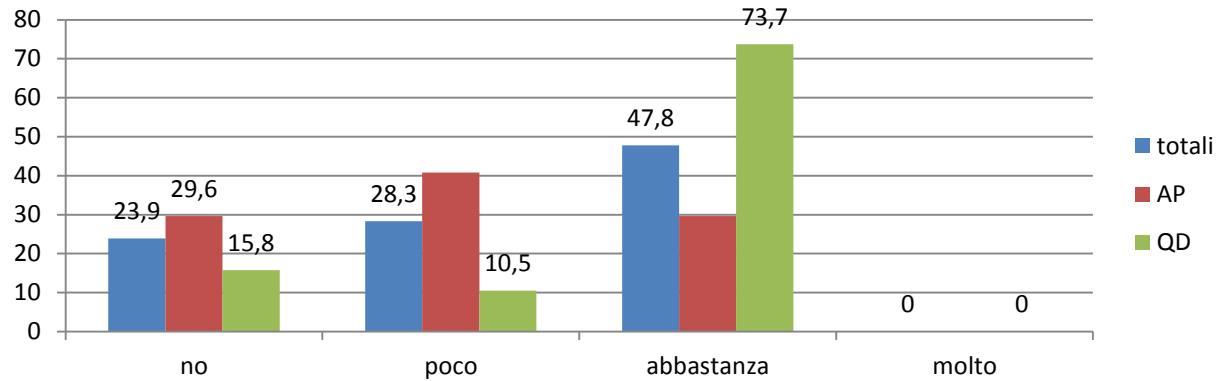
- Lucca



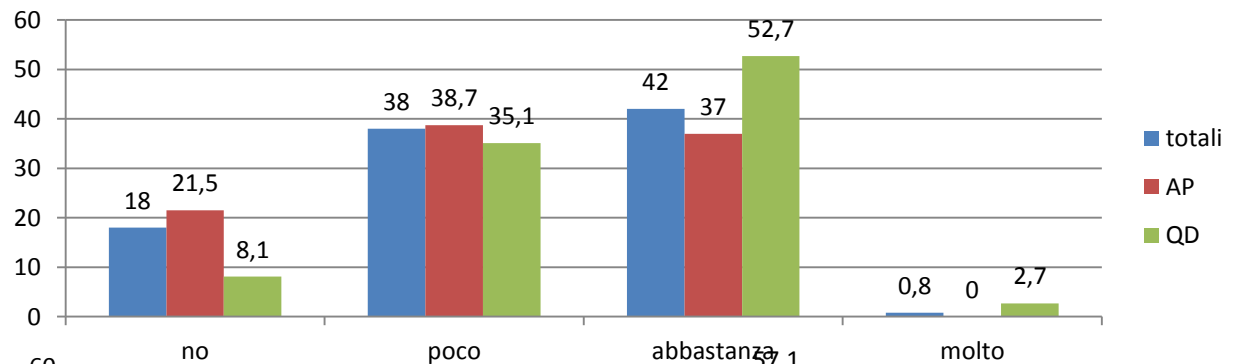
# FORMAZIONE

1 – ritieni di essere stato adeguatamente formato per il ruolo che ricopri

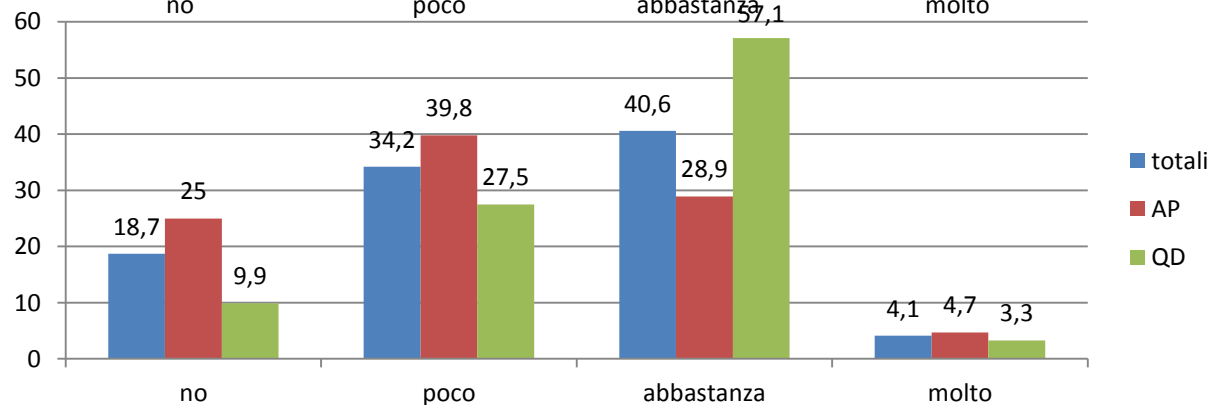
- Massa



- Pistoia

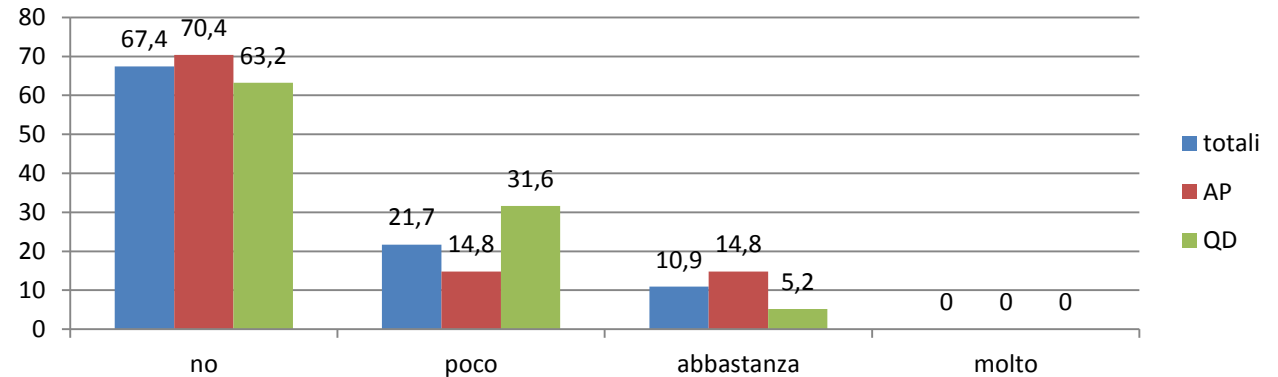


- Lucca

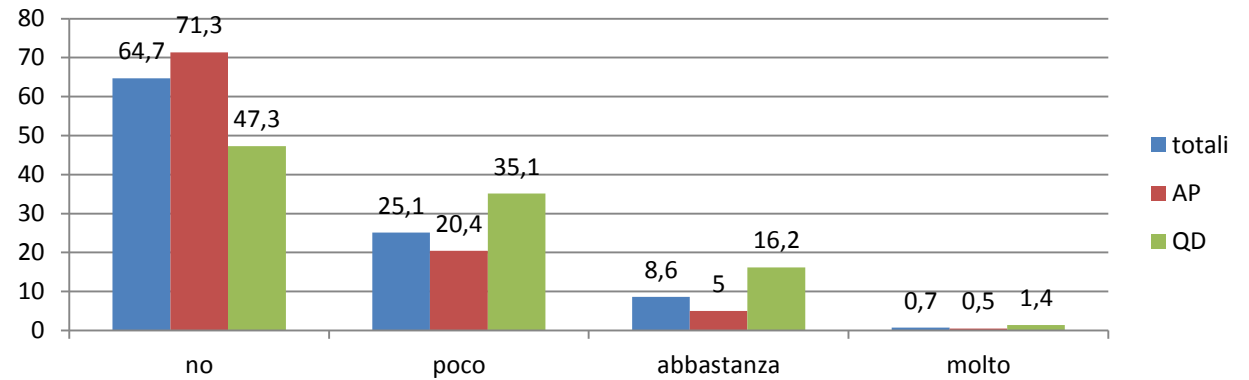


## 2 - riesci a fruire della formazione a distanza in una postazione adeguata e senza interruzioni

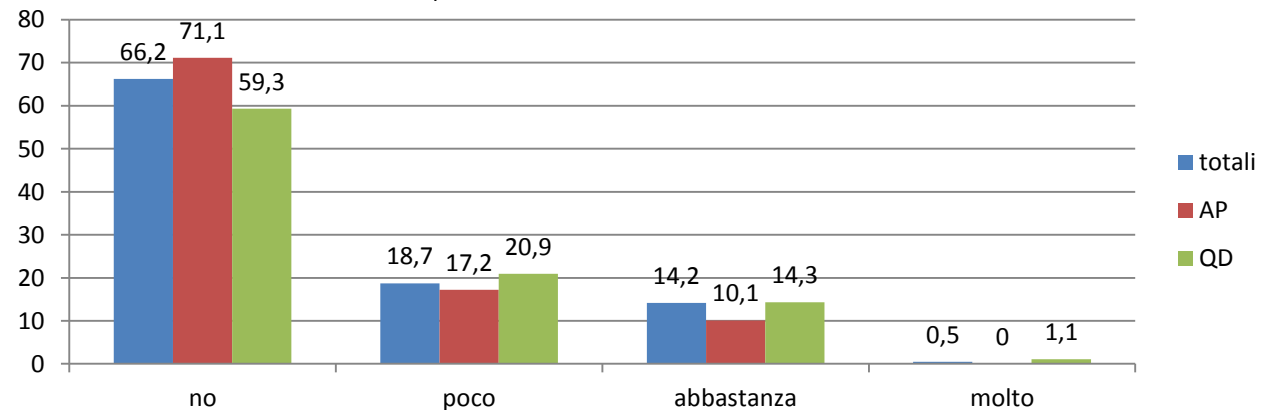
- Massa



- Pistoia

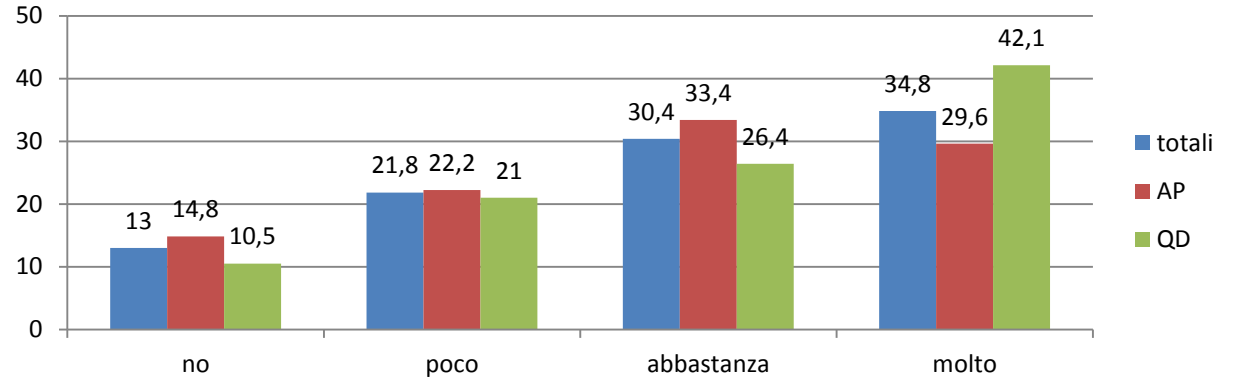


- Lucca

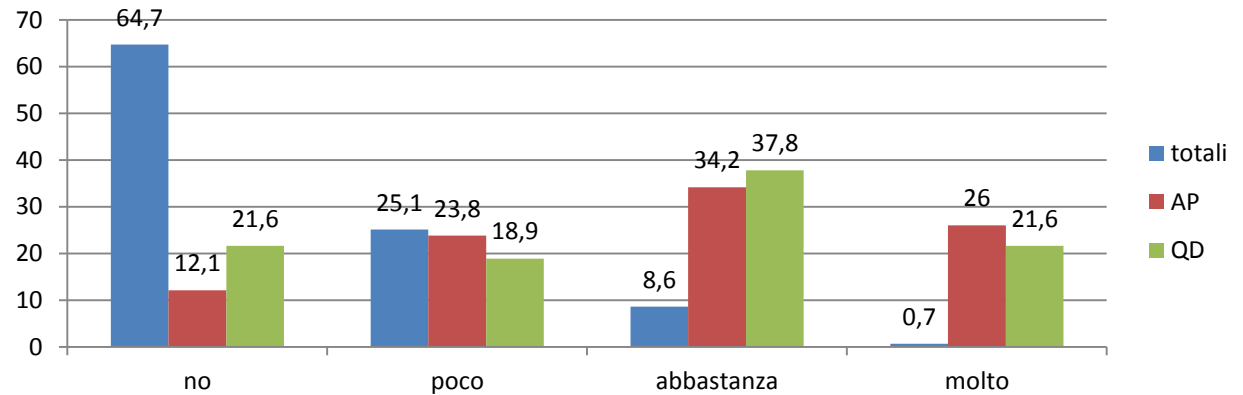


### 3 – svolgi altre attività durante la fruizione dei corsi “a distanza”

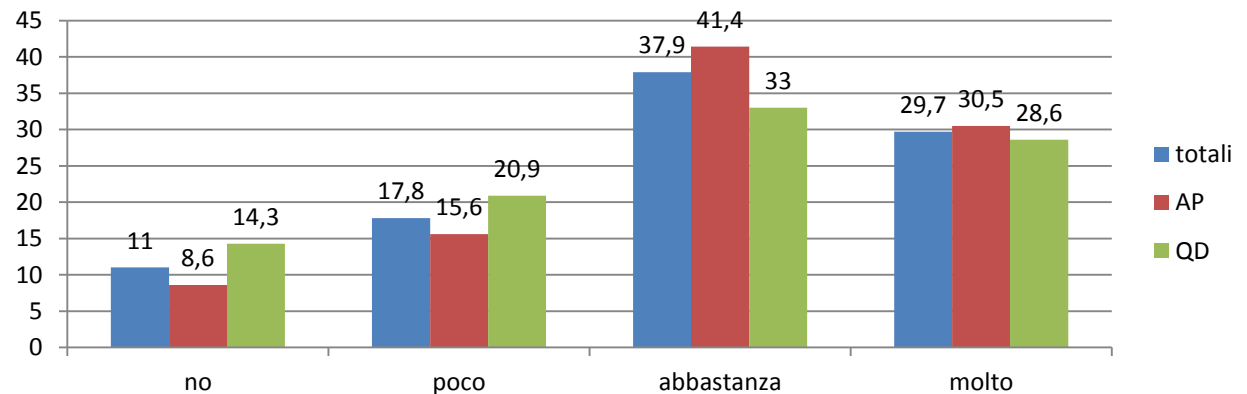
- Massa



- Pistoia

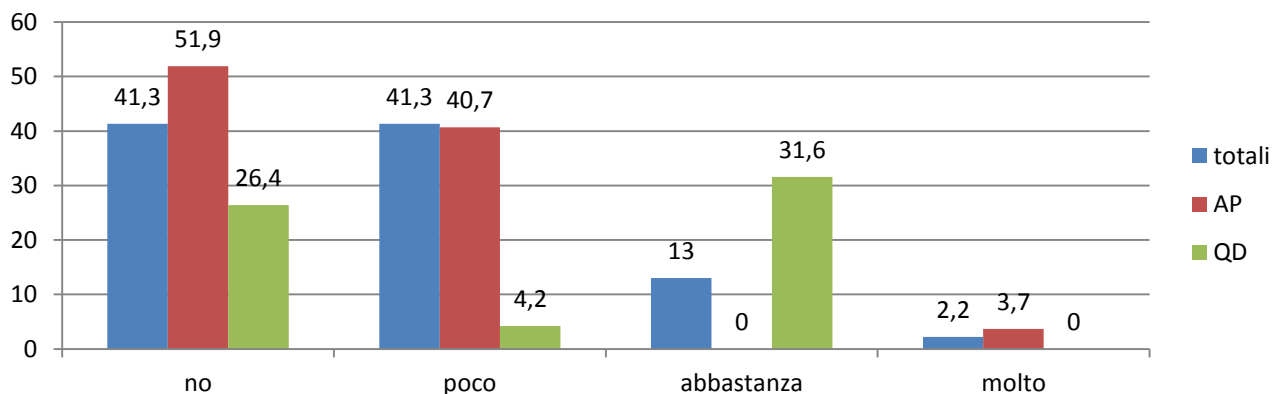


- Lucca

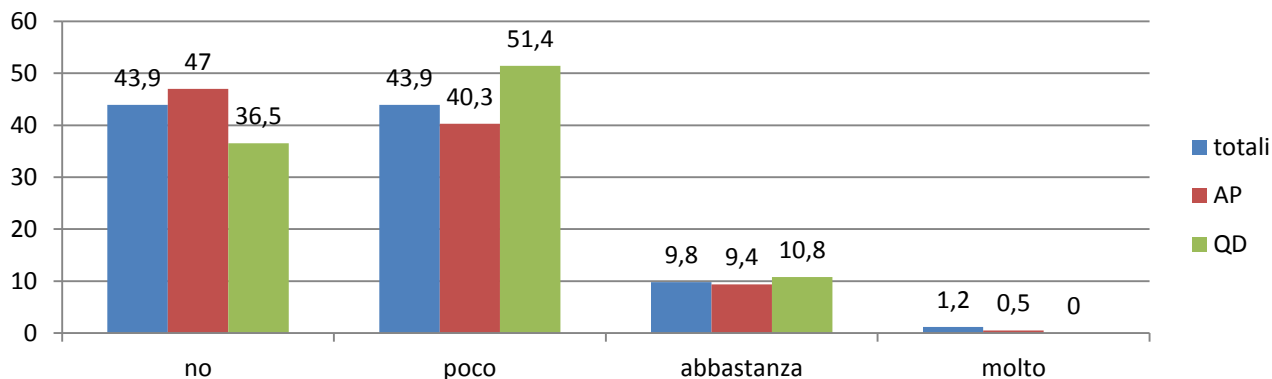


## 4 – ritieni che venga fornita una formazione adeguata per l'apprendimento delle procedure informatiche

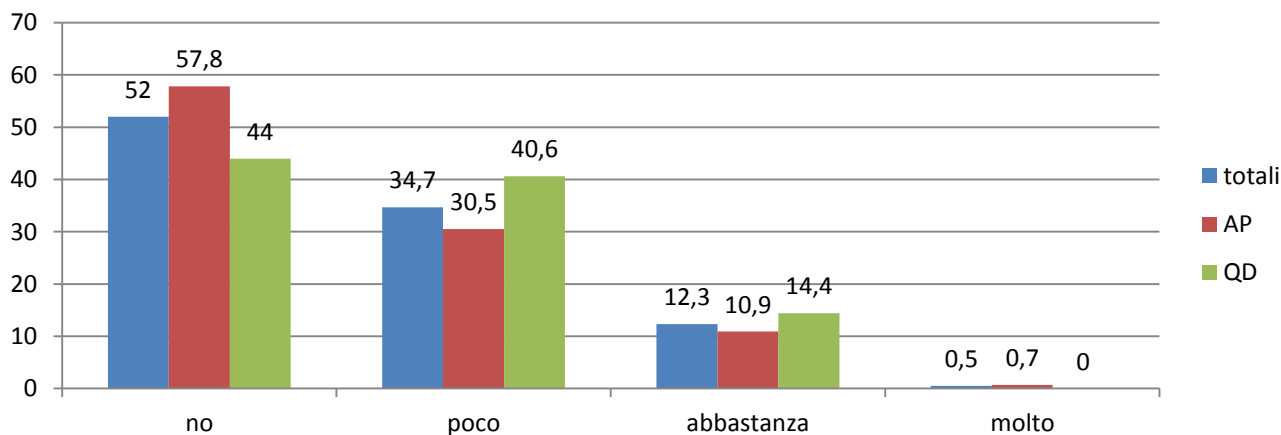
- Massa



- Pistoia



- Massa



# CONCLUSIONI

- Il fenomeno del lavoro extra-orario presenta caratteristiche differenziate sia per area geografica che per inquadramento, quantitativamente più rilevante nella categoria QD.
- Sulle pressioni commerciali si osserva un dato rilevante nell'area Pistoia sulla risposta "sempre", percezione significativa nella domanda 2.
- Dato sui report rilevante nella risposta "sempre", meno evidente nell'area Massa Carrara.
- Preoccupante il dato su possibilità di imprecisioni o inadempienze dovute all'intensità delle pressioni e sulla compatibilità carichi/orario di lavoro
- Dati sui comportamenti scorretti subiti evidenziano criticità soprattutto nell'area Lucca
- Il nuovo modello di servizio è percepito in modo negativo, meno evidente area Massa, il clima di filiale si differenzia distintamente per area geografica e incide in modo negativo sulla percezione del proprio stato psico-fisico.
- Preoccupanti i dati sulla formazione, oltre la metà della popolazione intervistata non ritiene di essere stato adeguatamente formato per il ruolo ricoperto, la FAD non risulta fruita in modo adeguato e assolutamente insufficiente risulta la formazione sulle procedure informatiche.