

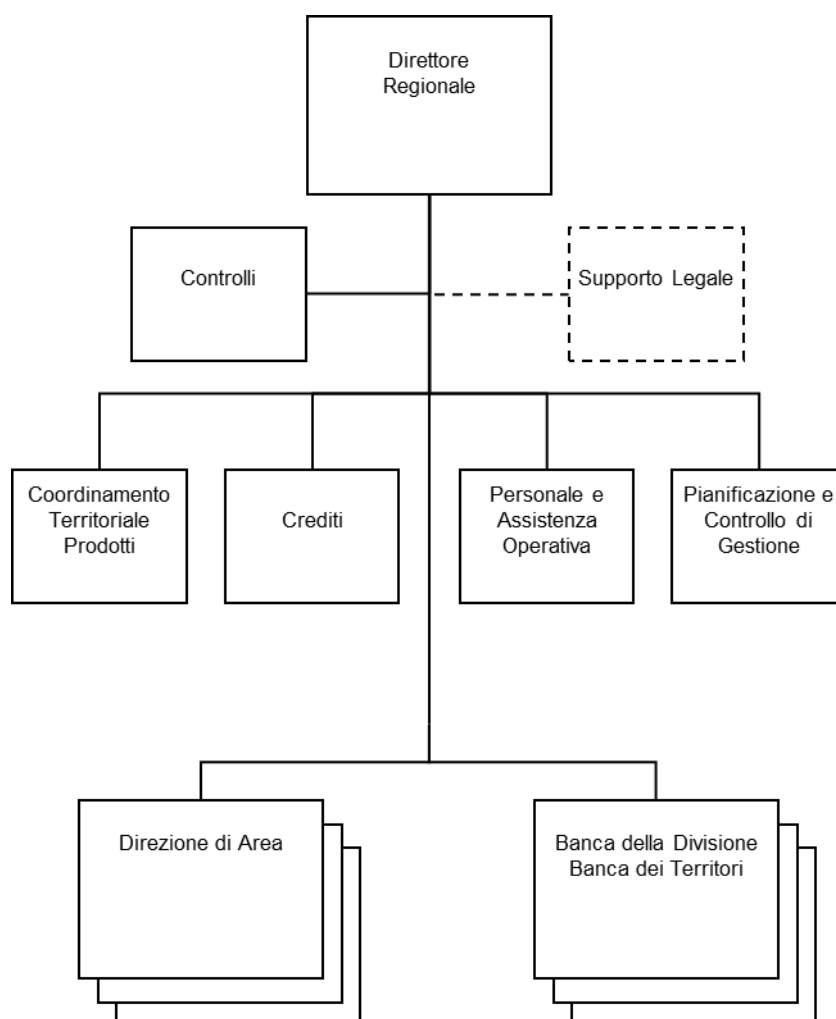
# **Funzionigramma delle Direzioni Regionali della Divisione Banca dei Territori**

## INDICE

ORGANIGRAMMA .....	3
FUNZIONIGRAMMA .....	5
DIRETTORE REGIONALE .....	6
CONTROLLI.....	6
COORDINAMENTO TERRITORIALE PRODOTTI .....	7
PIANIFICAZIONE E CONTROLLO DI GESTIONE.....	9
CREDITI .....	10
PERSONALE E ASSISTENZA OPERATIVA .....	11

## Organigramma

## Direzione Regionale



# Funzionigramma

## Direttore Regionale

### **Missione**

- Garantire il raggiungimento degli obiettivi commerciali, reddituali e di concessione, gestione e presidio dell'evoluzione del portafoglio crediti, attraverso il coordinamento delle Aree/Banche di competenza
- Assicurare la supervisione, il controllo ed il monitoraggio commerciale ed andamentale delle attività del Gruppo sul territorio di competenza
- Coordinare le risorse e le strutture territoriali di competenza, assicurando un efficace ed efficiente funzionamento delle stesse, nel rispetto delle strategie definite a livello di Divisione Banca dei Territori e del Gruppo.

### **Funzioni**

- Assicurare indirizzo e supporto alle Aree/Banche di competenza, per quanto riguarda le politiche commerciali
- Presidiare le dinamiche concorrenziali del territorio di competenza, al fine di attivare gli interventi più opportuni per massimizzare il livello di servizio alla clientela anche in riferimento alle specificità locali
- Assicurare omogeneità e sviluppo delle relazioni istituzionali sul territorio, sulla scorta delle linee guida definite dalle competenti strutture centrali
- Contribuire alla definizione del budget e dei piani commerciali per le Aree/Banche di competenza
- Assicurare il monitoraggio dei risultati individuando le azioni correttive per il conseguimento del budget, condividendole con i Direttori di Aree/Banche di competenza
- Esercitare i poteri e le facoltà conferiti in coerenza con le direttive di Gruppo
- Assicurare la gestione dei tassi e delle condizioni nell'ambito delle autonomie assegnate
- Curare tutte le attività di concessione, gestione e monitoraggio del credito nell'ambito delle autonomie assegnate
- Provvedere alla gestione delle risorse umane sul territorio, nell'ambito delle politiche e degli indirizzi stabiliti dalle funzioni competenti
- Garantire il recepimento delle linee guida definite in ambito controlli di linea per i rischi di non conformità alle norme, operativi e di credito, monitorandone il corretto svolgimento.

La relazione con i clienti, ferme restando le interazioni che intercorrono mediante i canali diretti, viene curata dal Direttore di Filiale che si avvale in particolare della collaborazione dei Gestori nonché di tutto il personale della Filiale stessa.

Presso la Direzione Regionale viene inoltre prevista la presenza del Supporto Legale, dipendente direttamente dalla Direzione Centrale Legale e Contenzioso di ISGS.

Al **Direttore Regionale** riportano:

## Controlli

### **Missione**

- Supportare il Direttore Regionale nel presidio dei rischi secondo quanto normativamente previsto, effettuando specifici controlli di linea e monitorando l'adempimento da parte delle Filiali delle relative attività di controllo nell'ambito delle linee guida fornite dalle competenti funzioni del Chief Risk Officer
- Fungere da Referente Operational Risk Manager a supporto dell'Operational Risk Manager Decentrato di riferimento della Divisione Banca dei Territori per la raccolta, aggiornamento ed arricchimento degli eventi operativi, nonché per lo svolgimento del processo di Autodiagnosi.

### **Funzioni**

- Effettuare, per l'ambito di competenza, i controlli di linea sui rischi secondo quanto normativamente previsto
- Monitorare l'adempimento da parte delle Filiali delle attività relative ai controlli di linea normativamente previsti e valutare la necessità di eseguire ulteriori verifiche sull'operatività delle Filiali per il miglior presidio di problematiche particolari di rischio favorendo la risoluzione delle anomalie riscontrate
- Assicurare il reporting verso il Direttore Regionale e le altre strutture competenti in relazione alle attività di controllo
- Segnalare alle strutture competenti eventuali eventi pregiudizievoli emersi nell'ambito dei controlli effettuati, al fine di porre in essere gli opportuni interventi
- Supportare le iniziative volte a garantire una corretta formazione, un'adeguata comunicazione ed un costante aggiornamento delle Filiali in materia di rischi e controlli
- Collaborare, nell'ambito dei meccanismi di coordinamento previsti, con le funzioni del Chief Risk Officer e le altre funzioni centrali competenti, nella definizione ed implementazione dei presidi di controllo di linea
- Fungere da Referente Operational Risk Manager supportando l'Operational Risk Management Decentrato della Divisione Banca dei Territori nell'arricchimento dell'informativa sui dati di perdita, nella valutazione del contesto operativo rispetto ai fattori di rischio, nell'analisi ed inserimento a sistema delle informazioni rilevate, nella predisposizione dei report e di iniziative di revisione e analisi ex-post degli eventi di perdita in relazione all'ambito di pertinenza.

Il Responsabile Controlli di Direzione di Direzione Regionale nell'esercizio della propria funzione si avvale della collaborazione degli Specialisti Controlli.

## **Coordinamento Territoriale Prodotti**

### **Missione**

- Garantire supporto tecnico/specialistico alle Filiali per quanto riguarda l'offerta di prodotti/servizi attraverso specialisti di prodotto e indirizzando l'operatività delle risorse delle unità societarizzate, operanti sul territorio con competenze specifiche sui relativi prodotti/servizi offerti, nel rispetto della centralità della relazione tra Cliente e Gestore
- Collaborare con la Direzione Marketing della Divisione Banca dei Territori per la diffusione di indirizzi e politiche di prodotto, contenute nei piani di marketing
- Supportare il Direttore Regionale per il presidio delle attività di relazione sul territorio di competenza.

### **Funzioni**

- Garantire e promuovere la diffusione delle strategie di prodotto definiti a livello centrale fungendo da interfaccia tra la Direzione Marketing della Divisione Banca dei Territori ed i Direttori di Area/Banca di competenza
- Riportare alla Direzione Marketing della Divisione Banca dei Territori la sintesi delle esigenze/indicazioni in merito ai prodotti, ricevute dalle Aree/Banche di competenza
- Interpretare e analizzare i dati, messi a disposizione dalle competenti strutture della Divisione Banca dei Territori, relativi alla concorrenza nel territorio di competenza, al fine di proporre opportunità per nuovi prodotti alla Direzione Marketing della Divisione Banca dei Territori e convenzioni ed iniziative commerciali alla Direzione Pianificazione e Controllo di Gestione della Divisione Banca dei Territori
- Collaborare con l'Unità Pianificazione e Controllo di Gestione di Direzione Regionale per assicurare la coerenza delle iniziative commerciali centrali e locali in relazione al raggiungimento dei risultati di budget

- Garantire il coordinamento delle iniziative di sponsorizzazione locale nell'ambito della Direzione Regionale
- Garantire supporto alle Filiali, attraverso gli Specialisti dedicati, per le attività di predisposizione di proposte in ambito investimenti per la clientela Personal, ove non presente il Gestore Personal
- Assicurare l'assistenza da remoto alle Filiali su tematiche commerciali, attraverso la gestione delle risorse del Desk Commerciale di Direzione Regionale
- Garantire supporto tecnico/specialistico alle Filiali per quanto riguarda l'offerta di prodotti/servizi e l'assistenza ed il supporto nell'ambito delle specifiche iniziative commerciali promosse dalle competenti strutture, sulla base delle esigenze raccolte e delle priorità indicate dai Direttori di Area/Banca di competenza.

Il Responsabile Coordinamento Territoriale Prodotti di Direzione Regionale riporta funzionalmente alla Direzione Marketing della Divisione Banca dei Territori; nell'esercizio della propria funzione si avvale della collaborazione degli:

- **Specialisti Desk Commerciale** per le attività di assistenza da remoto su tematiche commerciali
- **Specialisti Remoto Investimenti** per le attività di competenza in ambito investimenti per la clientela, e in particolare per quella Personal
- **Specialisti Prodotti Transazionali** per le attività di competenza in ambito di prodotti/servizi transazionali, ad esclusione del Trade Estero, nonché i connessi aspetti normativi
- **Specialisti Trade Estero** per garantire il supporto tecnico/specialistico alle Filiali relativamente all'operatività "estero" della clientela, con particolare riferimento all'offerta di prodotti/servizi con sottostanti transazioni internazionali (incluse le operazioni in cambi - spot e termine), ai regolamenti commerciali internazionali e alle iniziative di utilizzo dei canali telematici innovativi e processi di internazionalizzazione
- **Specialisti Enti e Relazioni Territoriali** per
  - il mantenimento e lo sviluppo di rapporti con gli Enti e le Aziende del settore pubblico, collaborando con la Direzione Public Finance e Infrastrutture della Divisione Corporate e Investment Banking relativamente ai clienti comuni, sia per l'evoluzione e la gestione di servizi di tesoreria/cassa e di pagamento/incasso, nonché per l'offerta di servizi bancari a loro dedicati;
  - assicurare lo sviluppo e il mantenimento dei rapporti con Confidi e Associazioni imprenditoriali
  - assistere il Direttore Regionale e i Direttori di Area/Banca di competenza nelle attività di comunicazione esterna in ambito locale, nel rispetto degli standard comunicazionali di Gruppo
- **Specialista Prodotti di Impiego e Tutela** per le attività di competenza per quanto riguarda l'offerta di prodotti e servizi di impiego e di tutela, nonché i connessi aspetti normativi
- **Specialista Prodotti di Raccolta e Gestione Liquidità** per le attività di competenza in ambito di prodotti e servizi di raccolta, di previdenza, di risparmio gestito, asset management, di investimento e degli strumenti finanziari, nonché i connessi aspetti normativi
- **Specialisti Finanza d'Impresa** per le attività di competenza per quanto riguarda l'offerta di prodotti di copertura del rischio di mercato (derivati di tasso, di cambio e su materie prime).

Il Responsabile Coordinamento Territoriale Prodotti di Direzione Regionale si avvale, per gli specifici ambiti di competenza, del supporto delle seguenti risorse delle Società Prodotto:

- **Specialista Agriventure** per quanto riguarda l'offerta alle filiere agroalimentari ed agroenergetiche
- **Specialista Mediocredito Italiano** per quanto riguarda l'offerta di prodotti e servizi di Mediocredito Italiano



## Pianificazione e Controllo di Gestione

### **Missione**

- Supportare il Direttore Regionale in materia di pianificazione commerciale, pianificazione territoriale, controllo di gestione, gestione di tassi e condizioni
- Garantire le attività di monitoraggio dei risultati a livello di Direzione Regionale, Aree/Banche di competenza, relative Filiali e Portafogli
- Assicurare il corretto funzionamento del processo di budget in relazione alle Aree/Banche di competenza e delle relative Filiali, in coordinamento con la Direzione Pianificazione e Controllo di Gestione della Divisione Banca dei Territori
- Supportare i Direttori di Area/Banca di competenza nel presidio dell'attuazione dei piani commerciali, e nei piani di miglioramento della Qualità e Customer Satisfaction, assistendo le Filiali tramite contributo tecnico e metodologico

### **Funzioni**

- Presidiare il processo di formulazione del budget delle Filiali, compreso l'iter di approvazione, secondo le metodologie ed i supporti forniti dalle competenti strutture della Divisione Banca dei Territori, garantendo supporto e assistenza al Direttore Regionale, ai Direttori di Area/Banca ed ai Direttori di Filiale nell'individuazione, assegnazione e formalizzazione degli obiettivi
- Supportare il Direttore Regionale, i Direttori di Area/Banca di competenza, i Coordinatori di Mercato ed i Direttori di Filiale nel Dialogo sui risultati attraverso il monitoraggio e l'analisi dei risultati rispetto al budget e nell'individuazione delle eventuali azioni correttive
- Garantire e promuovere la diffusione delle strategie commerciali definite a livello centrale fungendo da interfaccia tra la Direzione Pianificazione e Controllo di Gestione della Divisione Banca dei Territori ed i Direttori di Area/Banca di competenza
- Assicurare la corretta adozione dei piani commerciali stabiliti dalla Direzione Pianificazione e Controllo di Gestione della Divisione Banca dei Territori, avendo cura di monitorare le performance commerciali e le relative implicazioni di conto economico e di definire, in collaborazione con le Direzioni di Area/Banca e i Coordinatori di Mercato, le azioni correttive necessarie sulle singole Aree/Banche di competenza
- Assistere le Filiali nella valutazione dell'andamento economico ed operativo fornendo un supporto tecnico e metodologico per il corretto utilizzo degli strumenti rendicontativi
- Individuare le Filiali non performanti supportando le Direzioni di Area/Banca ed i Coordinatori di Mercato nello sviluppo dei piani di intervento personalizzati, coerenti con gli obiettivi di budget e le azioni del Piano Commerciale e predisporre report periodici per monitorare il raggiungimento dei risultati
- Collaborare con la Direzione Pianificazione e Controllo di Gestione della Divisione Banca dei Territori nelle attività di pianificazione territoriale (piano sportelli, chiusure, accorpamenti) Collaborare con la Direzione Società Prodotto della Divisione Banca dei Territori nelle attività definizione, assegnazione e monitoraggio del budget dei costi per l'ambito di competenza
- Gestire a livello di Direzione Regionale ed in coordinamento con il Servizio Pricing della Direzione Pianificazione e Controllo di Gestione della Divisione Banca dei Territori l'esercizio delle deleghe inerenti la gestione di tassi e condizioni, autorizzando nei limiti delle autonomie assegnate, e analizzando l'impatto a livello di Area/Banca e di Direzione Regionale anche al fine di proporre eventuali adattamenti alle politiche di pricing.

Il Responsabile Pianificazione e Controllo di Gestione di Direzione Regionale riporta funzionalmente alla Direzione Pianificazione e Controllo di Gestione della Divisione Banca dei Territori.

La funzione è svolta tramite gli Specialisti Pianificazione e Controllo di Gestione e degli Specialisti Pricing. Gli Specialisti Pricing supportano il Responsabile dell'Unità ed i Direttori di Area/Banca/Direzione Regionale nella gestione dell'esercizio delle deleghe inerenti la gestione di tassi e condizioni, autorizzando nei limiti delle autonomie assegnate.

## **Crediti**

### ***Missione***

- Presidiare l'evoluzione del portafoglio crediti della Direzione Regionale
- Promuovere presso i gestori della relazione, gli interventi correttivi a garanzia della qualità del credito nell'ambito delle attività di presidio del portafoglio in essere, monitorandone la realizzazione
- Supportare la corretta applicazione delle linee guida in materia creditizia, verificando qualità e tempestività di intervento
- Svolgere le attività di concessione e gestione dei crediti, nei limiti delle autonomie assegnate, attuando con immediatezza tutte le azioni reputate utili per la tutela del credito, con l'obiettivo del recupero della relazione con il debitore e della definizione delle modalità di rientro del credito
- Assistere le Filiali monitorando la lavorazione delle pratiche anche di competenza degli Organi superiori alla Divisione, utilizzando a tal fine opportuni strumenti di rendicontazione
- Porsi come osservatorio per le tematiche creditizie del tessuto territoriale (trend, performance dei concorrenti, ecc.) e svolgere le funzioni di monitoraggio in coordinamento con il Servizio Crediti BdT della Divisione Banca dei Territori.

### ***Funzioni***

- Supportare nell'attività deliberativa il Direttore Regionale e l'Organo Deliberante delle Banche di competenza per le proposte gestite per conto delle stesse
- Esaminare, valutare e deliberare le proposte di credito di competenza, previa verifica della loro correttezza formale e completezza, nonché formulare, nei limiti delle autonomie assegnate, i pareri di conformità relativi alle proposte creditizie provenienti dalle Banche di competenza
- Gestire dal punto di vista amministrativo le delibere assunte dalla Direzione Regionale e dall'Organo Deliberante delle Banche di competenza per le proposte gestite per conto delle stesse, provvedendo alla registrazione, archiviazione e gestione operativa delle pratiche
- Assolvere alle esigenze di perizia ed alle altre attività tecniche per il credito fondiario, per quanto previsto dalla normativa vigente
- Deliberare, nei limiti delle autonomie assegnate, i piani di azione e l'eventuale classificazione delle posizioni negli stati amministrativi del credito anomalo e deteriorato, fornendo adeguate istruzioni per la tutela dei rischi, ovvero fornire una proposta di classificazione all'Organo Deliberante delle Banche di competenza per le posizioni gestite per conto delle stesse
- Deliberare, nei limiti delle autonomie assegnate o formulare alle funzioni competenti, le proposte transattive per la gestione delle posizioni deteriorate, anche in relazione alle posizioni gestite per conto delle Banche di competenza
- Valutare e definire, nei limiti delle autonomie delegate, le previsioni di perdita sui crediti incagliati e ristrutturati, ovvero proporle all'Organo Deliberante delle Banche di competenza per le posizioni gestite per conto delle stesse
- Assicurare l'espletamento delle attività relative al passaggio delle posizioni a sofferenza, provvedendo al reperimento e all'invio della documentazione prevista ed all'inserimento della posizione in procedura
- Curare le attività relative all'assegnazione delle posizioni proposte dalle strutture territoriali alle società di recupero
- Analizzare e proporre alle funzioni competenti operazioni di cessione a terzi di crediti deteriorati

- Esaminare e valutare le operazioni di acquisto di quote di Società clienti a fronte di ristrutturazioni creditizie, in collaborazione con le funzioni competenti
- Presidiare, entro i limiti di autonomia assegnati, i processi e i piani di ristrutturazione creditizia che coinvolgono clienti di competenza
- Presidiare l'evoluzione del portafoglio crediti della Direzione Regionale sulla base della reportistica prodotta dalle funzioni competenti e promuovere l'attivazione da parte del gestore competente degli opportuni interventi correttivi, verificandone i risultati
- Operare come interfaccia costante tra la funzione di presidio del credito di Divisione Banca dei Territori e i gestori della relazione, sia con riferimento all'andamento del credito e dei relativi processi sia in relazione all'individuazione di potenziali aree di criticità da presidiare
- Fornire alle strutture territoriali di competenza consulenza specialistica e supporto nell'interpretazione normativa e nell'esecuzione dei processi, coordinando, ove necessario, la realizzazione degli interventi di rafforzamento delle competenze creditizie.

Il Responsabile Crediti di Direzione Regionale riporta funzionalmente

- al Servizio Crediti BdT della Divisione Banca dei Territori per le attività di analisi andamentale e la realizzazione di azioni sul territorio
- al Chief Lending Officer per gli aspetti attinenti la concessione e gestione del credito.

La funzione è svolta attraverso gli Specialisti Crediti di Direzione Regionale per le attività di concessione, gestione e presidio dell'evoluzione del portafoglio crediti e gli Specialisti Fondiario per le altre attività tecniche per il credito fondiario.

Gli Specialisti Crediti hanno potere di deliberare per quanto di competenza nell'esercizio delle attività di concessione e gestione del credito.

Gli Specialisti Fondiario non hanno competenze deliberative.

## **Personale e Assistenza Operativa**

### ***Missione***

- Supportare il Direttore Regionale nel coordinamento ed indirizzo delle attività inerenti la gestione del personale della Direzione Regionale e delle Aree/Banche di competenza nel rispetto delle linee guida e delle politiche definite dalla Direzione Personale della Divisione Banca dei Territori e dalle competenti strutture centrali
- Garantire le attività di gestione del personale del perimetro di competenza
- Garantire l'espletamento delle attività amministrative inerenti alla gestione delle risorse e l'aggiornamento del sistema di gestione del personale per quanto di competenza fornendo in tali ambiti puntuale e tempestiva assistenza alle strutture del territorio di riferimento
- Supportare il Direttore Regionale nella corretta applicazione delle soluzioni organizzative, dei processi e delle normative vigenti, d'intesa con le competenti funzioni centrali, con l'obiettivo di assicurare un adeguato livello di servizio alla clientela e di efficienza operativa, nel rispetto degli indirizzi definiti dalle strutture centrali competenti
- Presidiare il mantenimento del livello qualitativo e quantitativo delle risorse strumentali, garantendo al riguardo il supporto alle Filiali e alle Aree/Banche di competenza
- Assicurare l'interfaccia con la funzione di continuità operativa della Direzione Centrale Personale e Organizzazione di Intesa Sanpaolo Group Services anche per le Aree/Banche di competenza.

### ***Funzioni***

- Collaborare con il Direttore Regionale nella:
  - gestione del personale del perimetro di competenza, nei limiti di spesa e secondo gli indirizzi prestabiliti e concordati con le strutture di Divisione Banca dei Territori competenti per le tematiche di personale, con rendicontazione analitica mensile

- proposta del budget (costo del lavoro, organici) delle risorse umane inerente al perimetro di competenza
- Contribuire, secondo le linee guida definite dalla Direzione Personale della Divisione Banca dei Territori, alla valorizzazione del personale ed al soddisfacimento dei fabbisogni formativi
- Curare il caricamento dei profili abilitativi aggiuntivi per l'accesso alle procedure informatiche, valutando la coerenza delle richieste pervenute
- Assicurare il corretto utilizzo delle deleghe sul Personale, supportando il Direttore Regionale nell'esercizio delle deleghe a lui attribuite
- Fungere da referente per la Direzione Regionale per le tematiche di organizzazione nella veloce e diretta "messa a terra" delle soluzioni organizzative definite dalle competenti strutture di Capogruppo, garantendo il rispetto dei dimensionamenti previsti e la definizione del fabbisogno di risorse
- Supportare la Direzione Centrale Risorse Umane nei rapporti correnti con gli Organismi Sindacali locali
- Presidiare il corretto esercizio dei diritti e delle agibilità sindacali ed assicurare, sulla base delle linee guida definite dalla Direzione Centrale Risorse Umane, la corretta applicazione della normativa in materia di accordi contrattuali ed aziendali per la gestione delle risorse
- Interagire con le strutture competenti per assicurare lo svolgimento delle procedure disciplinari e delle attività inerenti al contenzioso del lavoro, nel rispetto delle linee guida definite dalle competenti strutture centrali
- Assicurare la corretta applicazione dei processi e delle normative aziendali vigenti, fornendo al riguardo il necessario supporto alle Filiali, anche attraverso periodiche visite in loco, con l'obiettivo di rilevare dal territorio eventuali anomalie di implementazione dei modelli
- Supportare ed assistere le funzioni della Direzione Regionale e delle Aree/Banche di competenza per tutte le problematiche procedurali e tecniche, al fine di massimizzare i livelli di efficienza ed efficacia, ponendosi come interfaccia nei confronti delle competenti strutture centrali per la segnalazione di disfunzioni o nuove esigenze
- Verificare la qualità del servizio operativo reso alla clientela ed individuare le azioni correttive per migliorare l'efficienza e l'efficacia dei processi
- Segnalare alle competenti strutture centrali le eventuali esigenze funzionali relative agli immobili/locali/impianti di pertinenza, fornendo gli elementi di valutazione per eventuali interventi tecnici e/o di allestimento
- Fungere da interfaccia con le competenti strutture centrali per quanto riguarda le dotazioni di sicurezza delle Filiali (allarmi, impianti di accesso) e fornire assistenza in relazione agli adempimenti conseguenti al verificarsi di eventi criminosi segnalati dalle Filiali
- Supportare le competenti funzioni della Direzione Regionale per le attività inerenti all'apertura di nuovi sportelli e per gli interventi di ampliamento e ristrutturazione di quelli in essere (locali, layout, forniture varie, monitoraggio funzionalità in fase di apertura) nonché sovrintendere la regolare e corretta installazione ed il funzionamento degli sportelli automatici
- Garantire il mantenimento del livello quali/quantitativo delle risorse strumentali del perimetro di competenza sulla base delle linee guida definite dalle competenti strutture centrali
- Curare l'aggiornamento in procedura ed il monitoraggio del rispetto dei massimali di cassa delle Filiali
- Fungere da referente operativo per la funzione di continuità operativa della Direzione Centrale Personale e Organizzazione di Intesa Sanpaolo Group Services e provvedere al supporto delle attività di Business Continuity Management svolte dalle funzioni della Direzione Regionale e delle Aree/Banche di competenza
- Curare l'iter delle richieste di passaggio a perdite al di fuori delle facoltà delegate alle Filiali per sottoporle all'autorizzazione dei Direttori di Area/Banca
- Supportare le competenti strutture centrali per la gestione dei reclami, disguidi, controversie, assistendole nell'esame delle anomalie segnalate.

Il Responsabile Personale e Assistenza Operativa riporta funzionalmente alla Direzione Personale della Divisione Banca dei Territori; nell'esercizio delle proprie funzioni si avvale della collaborazione degli Specialisti Personale e degli Specialisti Assistenza Operativa.